

# Zusammenstellen des siteGUIDEs

Erstelle Dir Deinen siteGUIDE als Booklet, indem Du die folgenden Seiten einseitig und - falls möglich - in Farbe ausdruckst.

## Drucker - Einstellungen

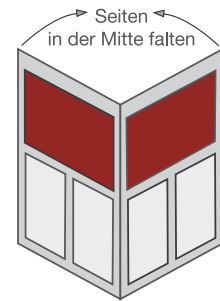
Landscape, Volle Größe 100%

Für das Booklet unbedingt einseitigen Druck verwenden.

Die erste Seite (diese Seite) brauchst Du nicht auszudrucken.

Die zweite Seite (das Cover) druckst Du am besten auf stärkerem Papier.

Die restlichen Seiten je nach Wunsch auf normalem oder gutem Papier drucken.



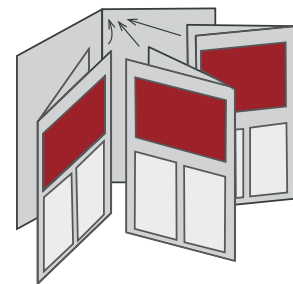
Die bedruckten Seiten zeigen nach außen

## Zusammenbauen

Falte jede Seite einzeln in der Mitte, sodass die bedruckten Seiten nach aussen zeigen.

Die einzelnen Seiten lassen sich jetzt mit der Faltkante nach aussen zusammenfügen und mit der Coverseite als Umschlag zum Booklet zusammenfügen.

Abschliessend zusammenheften - fertig !



Die gefalteten Seiten in die Umschlagseite reinlegen



Die Seiten lochen und mit einem Heftstreifen befestigen oder einfach zusammentackern

Erfolgreich werben auf

www **paragliding365**.com

Kontakt:

[birgit@paragliding365.com](mailto:birgit@paragliding365.com)

[torsten@paragliding365.com](mailto:torsten@paragliding365.com)



**paragliding365**



Europa » Slowenien  
Kovk, 880 Meter  
und Umgebung

**siteGUIDE**

# siteGUIDE

Europa » Slowenien » Ajdovscina  
Kovk, 880 Meter  
und Umgebung

[http://www.paragliding365.com/index-p-flightarea\\_details\\_6256.html](http://www.paragliding365.com/index-p-flightarea_details_6256.html)

vom 15.02.2011

Copyright 2003-2005 www.paragliding365.com Contributors. All rights reserved.

For commercial utilization, this file may not be used, copied duplicated in any form or by and electronic, mechanical or other means without the prior permission from the publisher. This file has been branded as a belonging to paragliding365.com.

## Legende

	Ja	Nein
Seilbahn vorhanden?		
Streckenflug möglich?		
Soaring möglich?		
Windenschlepp vorhanden?		
Walk and Fly Gebiet?		
Ski and Fly Gebiet?		
GPS Koordinaten angegeben?		
IGC Daten und Flüge vorhanden?		
Fluggebiet Nr. 1.1 im Inhaltsverzeichnis		
Flugschule/Verein/Club Nr. 2.1 im Inhaltsverzeichnis		

## Inhaltsverzeichnis

<b>1</b>	<b>Fluggebiete</b>	<b>5</b>
1.1	Kovk, 880 Meter	6
1.2	Jelenk, 1080 Meter	9
1.3	Lijak / Lijac, 591 Meter	12
1.4	Vre, 1300 Meter	15
1.5	Cerkno, 1450 Meter	18
1.6	&#268;rni vrh, 1300 Meter	21
1.7	Garjajska gura, 950 Meter	24
1.8	Monte Carso, 427 Meter	27
1.9	Kobala, 1080 Meter	29
1.10	Kobilja Klava, 1475 Meter	33
<b>2</b>	<b>Flugschulen</b>	<b>35</b>
2.1	Monte Carso Trieste	36
2.2	Amici del Volo Libero	37
2.3	Scuola Friulana Volo Libero	38
2.4	Ali Libere Gemona	39
2.5	Kärntner Flugschule	40

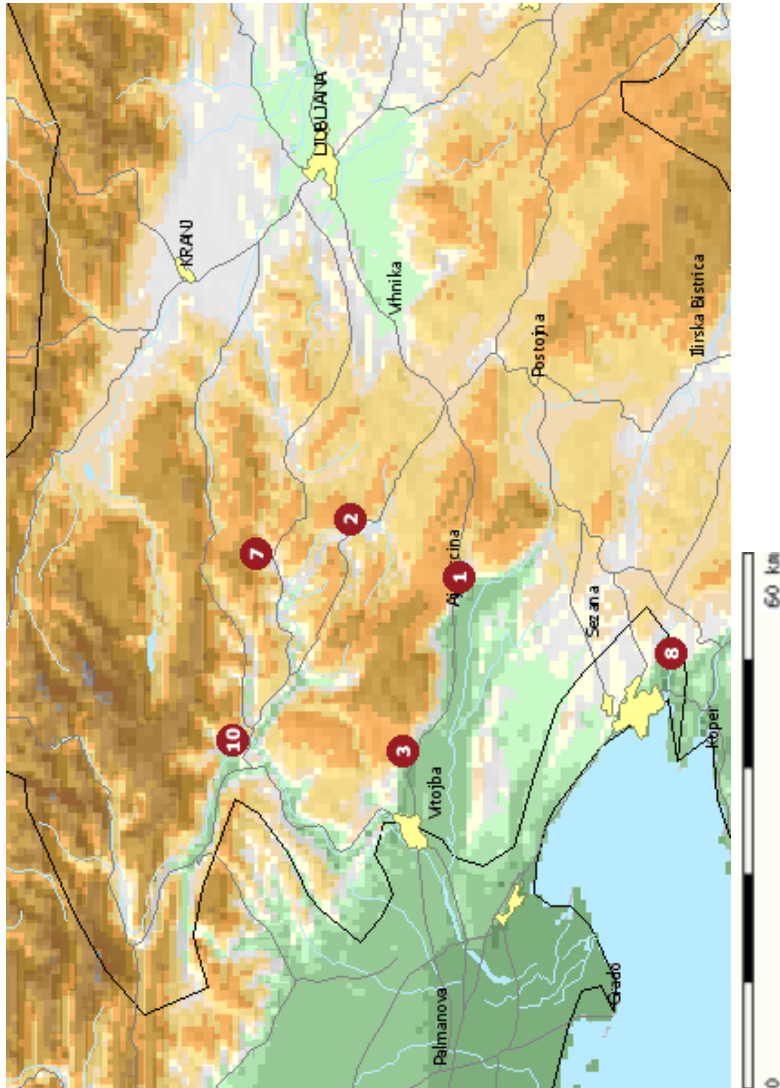
**BLUE SKY**

Blue Sky Flugschule Hohepustertal GmbH  
Austria - 9920 Silbhan 83  
Tel. +43 4842 5176 • Fax 20176  
blue-sky@magnet.at • www.bluesky.at

**AUSBILDUNG - BASIC TRAINING - CAMPS - REISEN**

The advertisement features a blue background with a white logo of a paraglider. To the right, there is a photograph of a person in a yellow suit standing on a runway with arms outstretched, under a cloudy sky. A red and white checkered flag is visible on the right side of the runway.

# 1 Fluggebiete



## 1.1 Kovk, 880 Meter



Europa » Slowenien

Talort:	Ajdovščina, 110 Meter
Höhenunterschied:	780 Meter
Streckenflug:	Ja
Seilbahn:	Nein
Windenschlepp:	Nein
Walk and Fly:	Keine Angabe
Ski and Fly:	Nein
Soaring:	Ja
Drachen:	Ja
UL:	Keine Angabe
GPS Tal:	45° 52' 23" N, 13° 56' 06" O
GPS Berg:	45° 53' 23" N, 13° 57' 02" O
Adoption (User):	[Ritschn] seit 05.03.2007
Internet:	<a href="http://www.paragliding365.com/index-p-flightarea_details_6256.html">http://www.paragliding365.com/index-p-flightarea_details_6256.html</a>



[Ritschn]  
8.3.09 Landeplatz - im Hintergrund Pizzeria Anja. Empfehlenswert.

Startrichtung: SW-S-SO

Schöner großer Startplatz.

Vom Landeplatz Richtung Ajdovščina fahren, dort rechts Richtung Col die Bergstraße hinauf, in Col geht es links Richtung Predmeja, danach nach links Richtung Makobeti, Podrta Gora, von da aus ist der Startplatz in wenigen Minuten zu Fuss erreichbar.

### Flug

Sehr gute Soaringkante. Bietet Anfängern gute Streckenflugmöglichkeiten. Die Gebirgskante erstreckt sich über gut 35km von Nova Gorica bis Razdrto und ist von 2 Quertälern unterbrochen. Die Hangrichtung Süd - Südwest.

### Schwierigkeit

Relativ lange Anfahrt, mit zum Teil holprigem Weg am Ende vor dem Startplatz. Starkwindgebiet - Rückwärtsstart sollte schon beherrscht werden.

### Besonderheiten

Zum Teil grosser Andrang am Start - in der Luft verliert sich das jedoch durch die Grösse des Gebietes.

### Walk and Fly

### Soaring

Soaringbedingungen: Herrliches Soaringgebiet mit ausgedehnter Soaringkante.

### Wissenswertes

- Fliegertreff: Pizzeria Anja - Nähe Landeplatz. Sehr gute Pizze und freundliches Personal.
- Anfahrt: Ljubljana (SLO), nach Postojna Ausfahrt Razdrto, von dort Richtung Nova Gorica bis Ajdovscina.  
Von da aus führt beim Ortsteil Log eine Abzweigung Richtung Budanje.
- Sonstiges: Bus zum Start: +386 40 805 761

### Startplätze

#### Kovk

- Startrichtung:
- Schwierigkeit: mittel
- Höhe: 880 Meter

bei Starkwind ist Rückwärtsstart „Pflicht“, Es gibt nicht viel Platz, um Start allenfalls abzubrechen

### Landeplätze

#### Ajdovscina

- GPS: 45° 52' 07" N, 13° 55' 57" O
- Schwierigkeit: leicht
- Höhe: 100

Der Landeplatz ist ein riesiges Feld. Windsack steht neben Straße. Direkt daneben ist der Fliegertreff Pizzeria Anja.

### Fluggebiete in der Nähe

Europa » Slowenien » Spodnja Idrija

Jelenk, 1080 Meter



Europa » Slowenien » Nova Gorica

Lijak / Lijac, 591 Meter



Europa » Slowenien » Gorje

Vre, 1300 Meter



**BLUE SKY**

Blue Sky Flugschule Hohepustertal GmbH  
Austria - 9920 Sillian 83  
Tel. +43 4842 5176 - Fax 20176  
blue-sky@magnet.at - www.bluesky.at

**AUSBILDUNG - BASIC TRAINING - CAMPS - REISEN**

### 1.2 Jelenk, 1080 Meter



Europa » Slowenien

Talort:	Spodnja Idrija, 880 Meter
Höhenunterschied:	200 Meter
Streckenflug:	Ja
Seilbahn:	Nein
Windenschlepp:	Nein
Walk and Fly:	Keine Angabe
Ski and Fly:	Nein
Soaring:	Keine Angabe
Drachen:	Keine Angabe
UL:	Keine Angabe
Internet:	<a href="http://www.paragliding365.com/index-p-flightarea_details_5787.html">http://www.paragliding365.com/index-p-flightarea_details_5787.html</a>

Wegen der schwierigen Windverhältnisse kann im westlichen Slowenien kaum der Sport betrieben werden. Auch hier geht es nur bei schwachem Wind aus E und einer starken Thermik!

#### Schwierigkeit

In Slowenien herrscht mediterranes Klima an der Adriaküste mit Temperaturen um 25 °C im Sommer und kontinentales Klima im mittleren und nördlichen Teil.

Zwei große Gebirgszüge besitzt das Land:

1. die Julischen Alpen mit dem Triglav (sprich: Triglaw) als höchste Erhebung (2864 m) und
2. im Norden die Karawanken und Steiner Alpen als Grenzkamm zu Österreich.

Daneben gibt es die südlichen Mittelgebirge als Alpenausläufer zur Savetiefebene und zum Adria-raum. Die Höhenunterschiede sind in der Regel groß (bis 1800 Höhenmeter) -dank der tief gelegenen und breiten Täler. Die meisten Startrichtungen sind SO- bis SW- orientiert, einige wenige Startplätze sind nach Norden gerichtet.

Die Thermik ist stark und hier dynamisch durchsetzt durch die nahe Adria (Meeresbrise). Die Frühjahrs- und Sommerwinde an den Startplätzen sind mittags für Anfänger und Gelegenheitspiloten zu stark. Die thermisch brauchbarste Jahreszeit reicht von Februar bis September.

#### Besonderheiten

Kontakt über:

DRUTVO ZA PROSTO LETENJE  
V I H A R N I K  
Straa 19  
5282 Cerklje  
tel. 00386 5 3744-011  
[www.drustvo-viharnik.si](http://www.drustvo-viharnik.si)

#### Walk and Fly

#### Wissenswertes

- Anfahrt: Jelenk ist ein Gebirgsmassiv im westlichen Slowenien. Spodnja Idrija erreicht man über den Ort Krnice. Kurz vor der Spitze geht eine Straße rechts ab. An einer verlassenen Farm wird gestartet.
- Sonstiges: Informationen von grundsätzlicher Bedeutung oder langfristiger Auswirkung finden Sie im Folgenden:

1991 hat sich Slowenien aus dem ehemaligen Jugoslawien gelöst und ist seitdem eine unabhängige Republik und eine parlamentarische Demokratie. Am 1. Mai 2004 ist Slowenien in die EU aufgenommen worden. Slowenien ist ein sehr gepflegtes (sauberes) Land.

Auf den bisher fertiggestellten Autobahnteilstücken sind Mautgebühren zu entrichten.

Bevölkerung: 1,9 Mio. Davon 88 % Slowenen, 3 % Kroaten, 2,5 % Serben, 1,5 % ethn. Muslime, sowie Minderheiten von Ungarn, Mazedoniern, Montenegrinern, Albanern.  
Bevölkerungsdichte: 95 Einwohner/qkm; Bevölkerungswachstum: 0 %.  
Bruttonationalprodukt pro Kopf (im Vergleich zu Deutschland: 27.510 US-): 12.000 US-

Netzspannung: 220 V, 50 Hz.

#### Startplätze

##### Jelenk

Startrichtung: 0  
Schwierigkeit: mittel  
Höhe: 1080 Meter

#### Landeplätze

##### Jelenk

Schwierigkeit: mittel  
Höhe: 880

## 1.2. Jelenk, 1080 Meter

### Fluggebiete in der Nähe

Europa » Slowenien » Gorje

Vre, 1300 Meter

Europa » Slowenien » Gorje

Cerkno, 1450 Meter

Europa » Slowenien » Gorje

&#268;rni vrh, 1300 Meter



## 1.3. Lijak / Lijac, 591 Meter

### 1.3 Lijak / Lijac, 591 Meter



Europa » Slowenien

Talort: Nova Gorica, 68 Meter

Höhenunterschied: 491 bis 523 Meter

Streckenflug: Ja

Seilbahn: Nein

Windenschlepp: Nein

Walk and Fly: Nein

Ski and Fly: Nein

Soaring: Ja

Drachen: Ja

UL: Keine Angabe

Adoption (User): [skyscraper0815] seit 25.08.2005

Internet: [http://www.paragliding365.com/index-p-flightarea\\_details\\_5101.html](http://www.paragliding365.com/index-p-flightarea_details_5101.html)



[taggi]  
über dem Startplatz

Eine Hügelkette, die durch ihre Kante zum Soaren einlädt. Der Startplatz ist einfach, mit Matten befestigt und es gibt genügend Windsäcke und Spione.

Schon wenig Überhöhung erlaubt den Blick auf das Isonzo-Delta und den Golf von Triest.

Den Startplatz zu finden ist nicht besonders einfach. Ausgangspunkt ist die Tankstelle, von dort führt eine Strasse durch mehrere Dörfer die Hügelkette hoch; anschliessend noch ca 10min zu Fuss.

An der Strasse, die die Hügelkette entlang führt, liegt auch ein Campingplatz, der direkt auch anzufliegen ist. Er befindet sich etwa 200m östlich des normalen Landeplatzes.

Wer sich irgendwie verpeilt hat und es nicht mehr zum echten Landeplatz über die Stromleitungen schafft, sollte lieber auf dem Flugplatz der Modellflieger direkt vor dem Berg runter. Da gibt's auch ein erfrischendes kleines Bad.

Am Imbißstand am Landeplatz gibts die LandegebuhrVignetten. Und wenn man dort länger bleibt, den lustigen Koch einfach mal nach fangfrischem Fisch fragen. Der ist nämlich erheblich leckerer als seine Burger ;)

### Flug

Soaring an der Hangkante, das Meer ist nur ca. 50km entfernt; Streckenflüge Richtung Osten; mittags thermisch durchsetzt; bei gutem Wind ist es möglich, die komplette Ridge abzufiegen

### 1.3. Lijak / Lijac, 591 Meter

#### Schwierigkeit

Nach Links fängt an der 2ten Hügelkante ein Vogelschutzgebiet an. Während Brutzeit ist tiefes Überfliegen zu unterlassen.

XC Richtung Ost: nach ca 15km hat es einen Flugplatz (mit Graspiste) im Talgrund: gut sichtbar und vermeiden dort zu landen!!!

MAX Flughöhen: 750m/ AGL; über der Ebene 300m/ AGL; Ritg Norden. max 2900 müM

» [www.sffa.org/?sffa=airspace](http://www.sffa.org/?sffa=airspace)

#### Besonderheiten

Der LP ist im Gleitflug zu erreichen, wenn es euch nicht zu sehr runtergespült hat. Es gibt eine Art „Landepiste“ als Notlandeplatz, die aber in Privatbesitz ist. Vorsicht, sonst werdet ihr in feinstem Slowenisch beschimpft !!!

#### Walk and Fly

Sonstiges: vorsicht fast immer wind von vorne, wenn ihr sicher sein wollt schaut euch den wind am parkplatz oben an, wenn er dort von norden kommt , auf keinen fall starten

#### Wissenswertes

Unterkunft: Camp Lijak in der Nähe des Landeplatzes

Anfahrt: Vom LP wieder zurück Richtung Nova Gorica, dann vor der Tankstelle rechts ab. Nach dem 1ten Dorf rechts den Berg hinauf. Der Strasse folgen, im nächsten Dorf rechts halten, weiter bis zum nächsten Dorf, dort kommt dann eine T-Kreuzung (Nova Gorica nach links), dort wieder rechts. Nun ist man auf der Strasse, die über den Kamm führt. Nach ca. 2km ist der Parkplatz rechts (N45°58'16,,E13°43'24,,). Parken und dem Weg in den Wald folgen.

#### Startplätze

##### Lijak

GPS: 45° 57' 48" N,13° 43' 24" O

Startrichtung: Süd-West

Schwierigkeit: leicht

Höhe: 591 Meter

Auto oben parken und dann ca. 10min zu Fuß zum SP, Bank, Mülleimer und Infotafel vom örtlichen Club vorhanden

### 1.3. Lijak / Lijac, 591 Meter

#### Landeplätze

##### Lijak

GPS: 45° 56' 51" N,13° 42' 44" O

Schwierigkeit: sehr leicht

Höhe: 68

Riesige Wiese mit diversen Windsäcken; nur vom Berg kommend auf die Stromleitung acht geben !!!

##### Pizzeria 'Anja' - Landeplatz für 'Kovk'

GPS: 45° 52' 07" N,13° 55' 57" O

Schwierigkeit: sehr leicht

Höhe: 100

RIESIGE Wiese (mit Windsack) unmittelbar nördlich der Hauptstrasse. In 3 min (Ritg E) trifft man sich bei 'Anja' - 7 Tage offen.

#### Fluggebiete in der Nähe

[Europa](#) » [Slowenien](#) » [Ajdovscina](#)

**Kovk, 880 Meter**



[Europa](#) » [Slowenien](#) » [Tolmin](#)

**Kobala, 1080 Meter**



[Europa](#) » [Slowenien](#) » [Tolmin](#)

**Kobilja Klava, 1475 Meter**



## 1.4 Vre, 1300 Meter



Europa » Slowenien

Talort:	Gorje, 886 Meter
Höhenunterschied:	400 Meter
Streckenflug:	Ja
Seilbahn:	Nein
Windenschlepp:	Nein
Walk and Fly:	Keine Angabe
Ski and Fly:	Nein
Soaring:	Keine Angabe
Drachen:	Keine Angabe
UL:	Keine Angabe
Internet:	<a href="http://www.paragliding365.com/index-p-flightarea_details_5783.html">http://www.paragliding365.com/index-p-flightarea_details_5783.html</a>

Hoch gelegene geile Flugseite in einem Skigebiet. Gelandet wird an der Tankstelle oder am Ort selber.

### Schwierigkeit

In Slowenien herrscht mediterranes Klima an der Adriaküste mit Temperaturen um 25 °C im Sommer und kontinentales Klima im mittleren und nördlichen Teil.

Zwei große Gebirgszüge besitzt das Land:

1. die Julischen Alpen mit dem Triglav (sprich: Triglaw) als höchste Erhebung (2864 m) und
2. im Norden die Karawanken und Steiner Alpen als Grenzkamm zu Österreich.

Daneben gibt es die südlichen Mittelgebirge als Alpenausläufer zur Savetiefebene und zum Adriaraum. Die Höhenunterschiede sind in der Regel groß (bis 1800 Höhenmeter) -dank der tief gelegenen und breiten Täler. Die meisten Startrichtungen sind SO- bis SW- orientiert, einige wenige Startplätze sind nach Norden gerichtet.

Die Thermik ist stark und hier dynamisch durchsetzt durch die nahe Adria (Meeresbrise). Die Frühjahrs- und Sommerwinde an den Startplätzen sind mittags für Anfänger und Gelegenheitspiloten zu stark. Die thermisch brauchbarste Jahreszeit reicht von Februar bis September.

### Besonderheiten

Kontakt über:

DRUTVO ZA PROSTO LETENJE

V I H A R N I K

Straa 19  
5282 Cerkno  
tel. 00386 5 3744-011  
[www.drustvo-viharnik.si](http://www.drustvo-viharnik.si)

### Walk and Fly

#### Wissenswertes

- Anfahrt: Die Flugseite befindet sich bei Gorje. Der Beschilderung zum Ski Center Cerkno in Vrh folgen. Von hier führt eine Strasse links nach oben. Von hier wiederum der Ausschliederung zum Berg Porezen folgen. Durch den Wald bis Vrse und los geht es.
- Sonstiges: Informationen von grundsätzlicher Bedeutung oder langfristiger Auswirkung finden Sie im Folgenden:

1991 hat sich Slowenien aus dem ehemaligen Jugoslawien gelöst und ist seitdem eine unabhängige Republik und eine parlamentarische Demokratie. Am 1. Mai 2004 ist Slowenien in die EU aufgenommen worden. Slowenien ist ein sehr gepflegtes (sauberes) Land.

Auf den bisher fertiggestellten Autobahnteilstücken sind Mautgebühren zu entrichten.

Bevölkerung: 1,9 Mio. Davon 88 % Slowenen, 3 % Kroaten, 2,5 % Serben, 1,5 % ethn. Muslime, sowie Minderheiten von Ungarn, Mazedoniern, Montenegrinern, Albanern.  
Bevölkerungsdichte: 95 Einwohner/qkm; Bevölkerungswachstum: 0 %.  
Bruttosozialprodukt pro Kopf (im Vergleich zu Deutschland: 27.510 US-): 12.000 US-

Netzspannung: 220 V, 50 Hz.

### Startplätze

#### Vre

Startrichtung: SW  
Schwierigkeit: mittel  
Höhe: 1300 Meter

### Landeplätze

#### Vre

Schwierigkeit: mittel  
Höhe: 900

## 1.4. Vre, 1300 Meter

### Fluggebiete in der Nähe

Europa » Slowenien » Gorje

Cerkno, 1450 Meter



Europa » Slowenien » Gorje

#268; rni vrh, 1300 Meter



Europa » Slowenien » Gorje

Garjajska gura, 950 Meter



## 1.5. Cerkno, 1450 Meter

### 1.5 Cerkno, 1450 Meter



Europa » Slowenien

Talort: Gorje, 886 Meter

Höhenunterschied: 564 Meter

Streckenflug: Ja

Seilbahn: Nein

Windenschlepp: Nein

Walk and Fly: Keine Angabe

Ski and Fly: Nein

Soaring: Keine Angabe

Drachen: Keine Angabe

UL: Keine Angabe

Internet: [http://www.paragliding365.com/index-p-flightarea\\_details\\_5784.html](http://www.paragliding365.com/index-p-flightarea_details_5784.html)

Geile Flugseite in einem Skigebiet!

### Schwierigkeit

In Slowenien herrscht mediterranes Klima an der Adriaküste mit Temperaturen um 25 °C im Sommer und kontinentales Klima im mittleren und nördlichen Teil.

Zwei große Gebirgszüge besitzt das Land:

1. die Julischen Alpen mit dem Triglav (sprich: Triglaw) als höchste Erhebung (2864 m) und
2. im Norden die Karawanken und Steiner Alpen als Grenzkamm zu Österreich.

Daneben gibt es die südlichen Mittelgebirge als Alpenausläufer zur Savetiefenebene und zum Adriaraum. Die Höhenunterschiede sind in der Regel groß (bis 1800 Höhenmeter) -dank der tief gelegenen und breiten Täler. Die meisten Startrichtungen sind SO- bis SW- orientiert, einige wenige Startplätze sind nach Norden gerichtet.

Die Thermik ist stark und hier dynamisch durchsetzt durch die nahe Adria (Meeresbrise). Die Frühjahrs- und Sommerwinde an den Startplätzen sind mittags für Anfänger und Gelegenheitspiloten zu stark. Die thermisch brauchbarste Jahreszeit reicht von Februar bis September.

### Besonderheiten

Kontakt über:

DRUTVO ZA PROSTO LETENJE  
V I H A R N I K

Straa 19  
5282 Cerkno  
tel. 00386 5 3744-011  
www.drustvo-viharnik.si

### Walk and Fly

#### Wissenswertes

**Anfahrt:** Die Flugseite befindet sich bei Gorje. Der Beschilderung zum Ski Center Cerkno in Vrh folgen. Von hier führt eine Strasse links nach oben. Von hier wiederum der Ausschliederung zum Berg Porezen folgen. Durch den Wald bis Vrse und von hier noch einmal 15 Minuten nach oben zum höher gelegenden Plateau.

**Sonstiges:** Informationen von grundsätzlicher Bedeutung oder langfristiger Auswirkung finden Sie im Folgenden:

1991 hat sich Slowenien aus dem ehemaligen Jugoslawien gelöst und ist seitdem eine unabhängige Republik und eine parlamentarische Demokratie. Am 1. Mai 2004 ist Slowenien in die EU aufgenommen worden. Slowenien ist ein sehr gepflegtes (sauberes) Land.

Auf den bisher fertiggestellten Autobahnteilstücken sind Mautgebühren zu entrichten.

Bevölkerung: 1,9 Mio. Davon 88 % Slowenen, 3 % Kroaten, 2,5 % Serben, 1,5 % ethn. Muslime, sowie Minderheiten von Ungarn, Mazedoniern, Montenegrinern, Albanern.  
Bevölkerungsdichte: 95 Einwohner/qkm; Bevölkerungswachstum: 0 %.  
Bruttosozialprodukt pro Kopf (im Vergleich zu Deutschland: 27.510 US-): 12.000 US-

Netzspannung: 220 V, 50 Hz.

### Fluggebiete in der Nähe

[Europa](#) » [Slowenien](#) » [Gorje](#)

Vre, 1300 Meter



[Europa](#) » [Slowenien](#) » [Gorje](#)

&#268;rni vrh, 1300 Meter



[Europa](#) » [Slowenien](#) » [Gorje](#)

Garjajska gura, 950 Meter



Erfolgreich werben auf

www **paragliding365** .com

Kontakt:

birgit@paragliding365.com

torsten@paragliding365.com

## 1.6 ¶ vrh, 1300 Meter



Europa » Slowenien

Talort:	Gorje, 886 Meter
Höhenunterschied:	400 Meter
Streckenflug:	Ja
Seilbahn:	Ja
Windenschlepp:	Nein
Walk and Fly:	Keine Angabe
Ski and Fly:	Nein
Soaring:	Keine Angabe
Drachen:	Keine Angabe
UL:	Keine Angabe
Adoption (User):	[tavor] seit 05.06.2007
Internet:	<a href="http://www.paragliding365.com/index-p-flightarea_details_5785.html">http://www.paragliding365.com/index-p-flightarea_details_5785.html</a>

Eine im Sommer und Winter sehr schöne Flugseite mit stabilen Verhältnissen.

### Schwierigkeit

In Slowenien herrscht mediterranes Klima an der Adriaküste mit Temperaturen um 25 °C im Sommer und kontinentales Klima im mittleren und nördlichen Teil.

Zwei große Gebirgszüge besitzt das Land:

1. die Julischen Alpen mit dem Triglav (sprich: Triglav) als höchste Erhebung (2864 m) und
2. im Norden die Karawanken und Steiner Alpen als Grenzkamm zu Österreich.

Daneben gibt es die südlichen Mittelgebirge als Alpenausläufer zur Savetiefebene und zum Adria-raum. Die Höhenunterschiede sind in der Regel groß (bis 1800 Höhenmeter) -dank der tief gelegenen und breiten Täler. Die meisten Startrichtungen sind SO- bis SW- orientiert, einige wenige Startplätze sind nach Norden gerichtet.

Die Thermik ist stark und hier dynamisch durchsetzt durch die nahe Adria (Meeresbrise). Die Frühjahrs- und Sommerwinde an den Startplätzen sind mittags für Anfänger und Gelegenheitspiloten zu stark. Die thermisch brauchbarste Jahreszeit reicht von Februar bis September.

### Besonderheiten

Kontakt über:

DRUTVO ZA PROSTO LETENJE  
V I H A R N I K  
Straa 19  
5282 Cerkno  
tel. 00386 5 3744-011  
[www.drustvo-viharnik.si](http://www.drustvo-viharnik.si)

### Walk and Fly

### Wissenswertes

Anfahrt: Die Flugseite befindet sich im Skigebiet von Gorje namens Crni vrh. Es geht mit der Seilbahn nach oben und von dort wird gestartet.

Sonstiges: Informationen von grundsätzlicher Bedeutung oder langfristiger Auswirkung finden Sie im Folgenden:

1991 hat sich Slowenien aus dem ehemaligen Jugoslawien gelöst und ist seitdem eine unabhängige Republik und eine parlamentarische Demokratie. Am 1. Mai 2004 ist Slowenien in die EU aufgenommen worden. Slowenien ist ein sehr gepflegtes (sauberes) Land.

Auf den bisher fertiggestellten Autobahnteilstücken sind Mautgebühren zu entrichten.

Bevölkerung: 1,9 Mio. Davon 88 % Slowenen, 3 % Kroaten, 2,5 % Serben, 1,5 % ethn. Muslime, sowie Minderheiten von Ungarn, Mazedoniern, Montenegrinern, Albanern.

Bevölkerungsdichte: 95 Einwohner/qkm; Bevölkerungswachstum: 0 %  
Bruttonationalprodukt pro Kopf (im Vergleich zu Deutschland: 27.510 US-): 12.000 US-

Netzspannung: 220 V, 50 Hz.

### Startplätze

#### ¶ vrh

Startrichtung: 0  
Schwierigkeit: mittel  
Höhe: 1300 Meter

### Landeplätze

#### ¶ vrh

Schwierigkeit: mittel  
Höhe: 900

## 1.6. &#268;rni vrh, 1300 Meter

### Fluggebiete in der Nähe

Europa » Slowenien » Gorje

Vre, 1300 Meter



Europa » Slowenien » Gorje

Cerkno, 1450 Meter



Europa » Slowenien » Gorje

Garjajska gura, 950 Meter



## 1.7. Garjajska gura, 950 Meter

### 1.7 Garjajska gura, 950 Meter



Europa » Slowenien

Talort: Gorje, 886 Meter

Höhenunterschied: 64 Meter

Streckenflug: Ja

Seilbahn: Nein

Windenschlepp: Nein

Walk and Fly: Keine Angabe

Ski and Fly: Nein

Soaring: Keine Angabe

Drachen: Keine Angabe

UL: Keine Angabe

Adoption (User): [tavor] seit 05.06.2007

Internet: [http://www.paragliding365.com/index-p-flightarea\\_details\\_5786.html](http://www.paragliding365.com/index-p-flightarea_details_5786.html)

Der einfache Start ist wunderbar. Die gute Thermik macht ihr Übriges!

### Schwierigkeit

In Slowenien herrscht mediterranes Klima an der Adriaküste mit Temperaturen um 25 °C im Sommer und kontinentales Klima im mittleren und nördlichen Teil.

Zwei große Gebirgszüge besitzt das Land:

1. die Julischen Alpen mit dem Triglav (sprich: Triglau) als höchster Erhebung (2864 m) und
2. im Norden die Karawanken und Steiner Alpen als Grenzkamm zu Österreich.

Daneben gibt es die südlichen Mittelgebirge als Alpenausläufer zur Savetiefebene und zum Adriaraum. Die Höhenunterschiede sind in der Regel groß (bis 1800 Höhenmeter) -dank der tief gelegenen und breiten Täler. Die meisten Startrichtungen sind SO- bis SW- orientiert, einige wenige Startplätze sind nach Norden gerichtet.

Die Thermik ist stark und hier dynamisch durchsetzt durch die nahe Adria (Meeresbrise). Die Frühjahrs- und Sommerwinde an den Startplätzen sind mittags für Anfänger und Gelegenheitspiloten zu stark. Die thermisch brauchbarste Jahreszeit reicht von Februar bis September.

### Besonderheiten

Kontakt über:

## 1.7. Garjajnska gura, 950 Meter

DRUTVO ZA PROSTO LETENJE  
V I H A R N I K  
Straa 19  
5282 Cerklno  
tel. 00386 5 3744-011  
www.drustvo-viharnik.si

### Walk and Fly

#### Wissenswertes

Anfahrt: Die Flugseite befindet sich im Skigebiet um Gorje. Der Start liegt über der Stadt auf der Spitze des »JEM&#268;EVA GMAJNA«.

Sonstiges: Informationen von grundsätzlicher Bedeutung oder langfristiger Auswirkung finden Sie im Folgenden:

1991 hat sich Slowenien aus dem ehemaligen Jugoslawien gelöst und ist seitdem eine unabhängige Republik und eine parlamentarische Demokratie. Am 1. Mai 2004 ist Slowenien in die EU aufgenommen worden. Slowenien ist ein sehr gepflegtes (sauberes) Land.

Auf den bisher fertiggestellten Autobahnteilstücken sind Mautgebühren zu entrichten.

Bevölkerung: 1,9 Mio. Davon 88 % Slowenen, 3 % Kroaten, 2,5 % Serben, 1,5 % ethn. Muslime, sowie Minderheiten von Ungarn, Mazedoniern, Montenegrinern, Albanern.

Bevölkerungsdichte: 95 Einwohner/qkm; Bevölkerungswachstum: 0 %.  
Bruttosozialprodukt pro Kopf (im Vergleich zu Deutschland: 27.510 US-): 12.000 US-

Netzspannung: 220 V, 50 Hz.

### Startplätze

#### Garjajnska gura

Startrichtung: 0  
Schwierigkeit: mittel  
Höhe: 950 Meter

### Landeplätze

#### Garjajnska gura

Schwierigkeit: mittel  
Höhe: 886

## 1.7. Garjajnska gura, 950 Meter

### Fluggebiete in der Nähe

[Europa](#) » [Slowenien](#) » [Gorje](#)

**Vre, 1300 Meter**

[Europa](#) » [Slowenien](#) » [Gorje](#)

**Cerklno, 1450 Meter**

[Europa](#) » [Slowenien](#) » [Gorje](#)

**&#268;ni vrh, 1300 Meter**



## 1.8 Monte Carso, 427 Meter



Europa » Italien » Friaul-Julisch Venetien  
 Talort: S. Dorligo della Valle, 47 Meter  
 Höhenunterschied: 359 bis 381 Meter  
 Streckenflug: Nein  
 Seilbahn: Nein  
 Windenschlepp: Nein  
 Walk and Fly: Nein  
 Ski and Fly: Nein  
 Soaring: Ja  
 Drachen: Keine Angabe  
 UL: Keine Angabe  
 Internet: [http://www.paragliding365.com/index-p-flightarea\\_details\\_5763.html](http://www.paragliding365.com/index-p-flightarea_details_5763.html)



[repe]  
 Blick vom Mini-Starplatz (ca 500m links vom offiziellen) Richtung Socerb, Prebenico, San Dorligo della Valle

Fantastisches Panorama an dem Standort, der bei den Piloten der Region sehr beliebt ist. Geeignet auch für Deltas! Der Höhenunterschied liegt zwischen 350 und knapp 400 m.

### Flug

Kontakt: [www.centrofriulanoparapendio.it](http://www.centrofriulanoparapendio.it)

### Schwierigkeit

Der offizielle Startplatz liegt etwas in der Düse, man sollte schon mal bei etwas mehr Wind Groundhandling gemacht haben, wenn man den Mistral nutzen möchte.

### Besonderheiten

Man fliegt hier an/ über der Grenze zwischen Italien und Slowenien!  
 Man möge sich deshalb vor dem Flug beim lokalen Club über allfällige daraus resultierende Besonderheiten/ Vorschriften informieren.  
 Nachdem Slowenien dem Schengen-Abkommen beigetreten ist, kontrolliert hier niemand mehr die Pässe an der Grenze. Trotzdem ist es anzuraten die Reisedokumente im Flug mitzuführen.

### Soaring

Soaringbedingungen: Der straffe aber gleichmäßige Mistral garantiert am späten Nachmittag viele schöne Soaringstunden.

## Wissenswertes

Fliegetreff: ... zur gemeinsamen Auffahrt an fliegbaren Tagen um 14:00 Uhr am Landeplatz.  
 Unterkunft: Campingplatz in Osp auf der slowenischen Seite.  
 Anfahrt: Ci sono 2 decolli (vedi mappe): D1 italiano, D2 sloveno (decollo ufficiale): da Trieste a San Dorligo lungo la grande viabilità, uscita Grandi Motori, atterraggio A1 presso zona artigianale di San Dorligo; poi, per D1: a piedi per sentiero, 40-50 min, faticoso; per D2: per volatori non in possesso di lasciapassare, in auto al confine di Stato di Pese, poi in direzione Koper, bivio a dx per Socerb (ristorante), poi sentiero a piedi, 20 min, lungo il crinale. Per l'espatrio in Slovenia, è necessario un documento valido (carta d'identità, passaporto).  
 Am besten man parkt das Auto auf dem Parkplatz unterhalb der Burgruine von Socerb und läuft ca. 20 Minuten durch den Wald. Die Höhenunterschiede sind auf dem Wanderweg nur marginal.  
 Sonstiges: Club Volo Libero Monte Carso - Trieste  
 Walter 0348 5120055

## Startplätze

### Monte Carso D2 -SI

GPS: 45° 36' 28" N, 13° 52' 12" O  
 Startrichtung: SW-W-NW  
 Schwierigkeit: mittel  
 Höhe: 427 Meter

### Monte Carso - D1 -It

GPS: 45° 36' 46" N, 13° 52' 04" O  
 Startrichtung: SW-W-NW  
 Schwierigkeit: leicht  
 Höhe: 405 Meter

auch für HG

## Landeplätze

### Landeplatz

GPS: 45° 36' 13" N, 13° 51' 10" O  
 Schwierigkeit: mittel  
 Höhe: 46

## Fluggebiete in der Nähe

Europa » Kroatien » Buzet  
**Buzet, 500 Meter**



Europa » Kroatien » Senj  
**Senj, 380 Meter**



Europa » Kroatien » Lani&#263;e  
**Lani&#263;e, 1000 Meter**



## 1.9 Kobala, 1080 Meter



Europa » Slowenien

Talort: Tolmin, 180 Meter  
 Höhenunterschied: 846 bis 1220 Meter  
 Streckenflug: Ja  
 Seilbahn: Nein  
 Windenschlepp: Nein  
 Walk and Fly: Nein  
 Ski and Fly: Nein  
 Soaring: Keine Angabe  
 Drachen: Ja  
 UL: Keine Angabe  
 Adoption (User): [Chrigel] seit 11.04.2005  
 Internet: [http://www.paragliding365.com/index-p-flightarea\\_details\\_4613.html](http://www.paragliding365.com/index-p-flightarea_details_4613.html)



[zwicker]  
Boomerang 5 - Teil 2

Schönes Fluggebiet mit tollen Streckenflugmöglichkeiten Richtung Kobarid - Bovec.

Dreieck Tolmin (Kobala)-Kobarid-Krn-Stoll-Tolmin möglich.

Europameisterschaft 2002.

Wolfgang Reinelt gibt gerne eine Einweisung + macht Bergtransport: [www.paragliding-adventure.com](http://www.paragliding-adventure.com)  
[xtc-paragliding.com/](http://xtc-paragliding.com/): Bratt (englisch) führ Guiding im Friaul/ Slowenien

## Flug

Obiges Dreieck geflogen (ca 80 Km, sehr schön!)

Aufgrund des hohen Luftstandes und der guten Anschlußmöglichkeiten eignet sich dieses Gebiet hervorragend auch für Streckenflugeinsteiger.  
 Achtung auf Talwind am Nachmittag und Lee beim kleinen Bergkegel in Tolmin!

## Schwierigkeit

Beachte den Nordwind.

Überall schöne Landemöglichkeiten im Talboden.

## Besonderheiten

Transport kann örtlich organisiert werden

Jahresbeitrag 10.- Euro obligatorisch in Slowenien.

Tageskarte: 4.-Euro

Auffahrt mit „Parataxi“: 8.-Euro pro Person, mindestens aber 30.-Euro (Stand 5/2009).

## Walk and Fly

Ausgangsp.: Wanderungen möglich am Krn.

Wegbeschr.: Steile und schmale Wege und Höhlen im Grat Richtung Italien. (Isonzo-Front aus dem 1. Weltkrieg)

Sonstiges: WETTER:

Im Soca-Tal gibt es diverse Wetterstationen, die per Anruf die aktuellen Daten zur Verfügung stellt.

Wetterdaten per Telefon:

Stol +386-41 646324

Kuk +386-31 704901

Kobala +386-41 646319

Für die Startplätze Kobala, Stol und Kuk werden Gebühren erhoben !!!  
 Tagesticket SIT 500 (2 Euro), Wochenkarte SIT 3600 (15 Euro)  
 Kontakt hierfür ist der örtliche Club. Genaue Infos gibt es an jedem Start- und Landeplatz.

Es gibt auch einen „Parabus“ als Transportmöglichkeit. Kosten je nach Startplatz, Kontakt +386-41953370 oder +386-41728484

## Wissenswertes

Fliegertreff: Hotel im Zentrum Tolmin

Unterkunft: Uebernachten und Transport möglich bei Wolfgang Reinelt.  
[www.paragliding-adventure.com/](http://www.paragliding-adventure.com/)

Anfahrt: Via Oesterreich, Villach, Tunnel nach Slowenien, Kranska Gora, dann über den herrlichen Pass Vrsic nach Süden. Der Soccia entlang via Kal, Kobarid (auch ein Fluggebiet) nach Tolmin.  
 Variante: anstelle des Vrsic-Passes kann man auch etwas westlicher über Predel nach Kal fahren.

Via Italien, Autobahn Richtung Trieste, Gorizia (hier Beschilderung 'Bovec'), nordwärts nach Tolmin/ Kobarid.

### Startplätze

#### Kobala

GPS: 46° 10' 52" N, 13° 46' 48" O  
Startrichtung: Ost, West, Süd  
Schwierigkeit: leicht  
Höhe: 1080 Meter

Schöne, abfallende Wiesen Richtung Süd (Ost bis West)

Start + Landeplatz gehören zum Free Flying Club DPL Posocje.  
Kontakt ist Sasa Roner +386-31 647 865 oder +386 51 399 699

### Landeplätze

#### Kobarid

GPS: 46° 14' 35" N, 13° 34' 20" O  
Schwierigkeit: leicht  
Höhe: 234

Am südöstlichen Ortsrand von Kobarid. Grosse Wiese mit Windsack.  
Hotel in der Nähe, der Inhaber fliegt selber auch und macht auch Transporte.

Im Talboden überall grosse Wiesen als 'Notlandeplätze'.  
Verhalte Dich entsprechend (nicht in den Wiesen Falten etc .. Du weisst ja wie)

#### Notlandeplatz Kobarid

GPS: 46° 10' 45" N, 13° 44' 45.30" O  
Schwierigkeit: leicht  
Höhe: 200

Dies ist der Notlandeplatz, falls man nicht mehr genug Höhe hat, um Kobarid sicher zu überfliegen.  
Liegt auch verkehrsgünstig an der Auffahrt.

#### Kobarid -Stol

GPS: 46° 16' 20" N, 13° 28' 24" O  
Startrichtung: SO - S - SW  
Schwierigkeit: leicht  
Höhe: 1400 Meter

Riesenstartplatz.

Starke Thermik kurz nach dem Start.

Transport: Kobarid mit 4-Radantrieb (schlechte Strasse). In Kobarid sind einige GS-Taxi-Betreiber.

#### Tolmin, Nähe Sportplatz

GPS: 46° 11' 02" N, 13° 43' 24" O  
Schwierigkeit: leicht  
Höhe: 180

Grosse Wiese westlich von Tolmin, an der Soccia (Fluss).  
Talwind beachten.  
ACHTUNG: NICHT am Helilandplatz landen/ falten!

Im Talboden überall grosse Wiesen als 'Notlandeplätze'.  
Verhalte Dich entsprechend (nicht in den Wiesen falten etc .. Du weisst ja wie)

Start + Landeplatz gehören zum Free Flying Club DPL Posocje.  
Kontakt ist Sasa Roner +386-31 647 865 oder +386 51 399 699

### Fluggebiete in der Nähe

[Europa](#) » [Slowenien](#) » [Tolmin](#)

**Kobilja Klava, 1475 Meter**

[Europa](#) » [Slowenien](#) » [Bohinj](#)

**Vogel, 1665 Meter**

[Europa](#) » [Slowenien](#) » [Kobarid](#)

**Kuk, 1240 Meter**



## 1.10 Kobilja Klava, 1475 Meter



Europa » Slowenien

Talort: Tolmin, 210 Meter  
 Höhenunterschied: 1295 Meter  
 Streckenflug: Ja  
 Seilbahn: Nein  
 Windschlepp: Nein  
 Walk and Fly: Keine Angabe  
 Ski and Fly: Nein  
 Soaring: Keine Angabe  
 Drachen: Keine Angabe  
 UL: Keine Angabe  
 Adoption (User): **[Zahnhalbgewachs]** seit 02.08.2009  
 Internet: [http://www.paragliding365.com/index-p-flightarea\\_details\\_5769.html](http://www.paragliding365.com/index-p-flightarea_details_5769.html)



[schweitzer]  
Blick vom Gipfel nach Tolmin

Wer vom Kobala noch höher hinaus will, muss nur 1 Stunde bergauf kraxeln: Und dann einfach den geilen Flug genießen!

### Schwierigkeit

In Slowenien herrscht mediterranes Klima an der Adriaküste mit Temperaturen um 25 °C im Sommer und kontinentales Klima im mittleren und nördlichen Teil.

Zwei große Gebirgszüge besitzt das Land:

1. die Julischen Alpen mit dem Triglav (sprich: Triglau) als höchste Erhebung (2864 m) und
2. im Norden die Karawanken und Steiner Alpen als Grenzkamm zu Österreich.

Daneben gibt es die südlichen Mittelgebirge als Alpenausläufer zur Savetiefebene und zum Adria-raum. Die Höhenunterschiede sind in der Regel groß (bis 1800 Höhenmeter) -dank der tief gelegenen und breiten Täler. Die meisten Startrichtungen sind SO- bis SW- orientiert, einige wenige Startplätze sind nach Norden gerichtet.

Die Thermik ist stark und hier dynamisch durchsetzt durch die nahe Adria (Meeresbrise). Die Frühjahrs- und Sommerwinde an den Startplätzen sind mittags für Anfänger und Gelegenheitspiloten zu stark. Die thermisch brauchbarste Jahreszeit reicht von Februar bis September.

## Walk and Fly

### Wissenswertes

Anfahrt: Anfahrt wie „Kobala,“

### Startplätze

**Kobilja Klava**  
 Startrichtung: S, W, E  
 Schwierigkeit: mittel  
 Höhe: 1475 Meter

### Landeplätze

**Tolmin**  
 Schwierigkeit: leicht  
 Höhe: 180

Grosser Landeplatz etwas westlich des Dorfes Tolmin.  
Achtung: NICHT am Helilandplatz landen!

### Fluggebiete in der Nähe

Europa » Slowenien » Tolmin

**Kobala, 1080 Meter**



Europa » Slowenien » Bohinj

**Vogel, 1665 Meter**



Europa » Slowenien » Kobark

**Kuk, 1240 Meter**



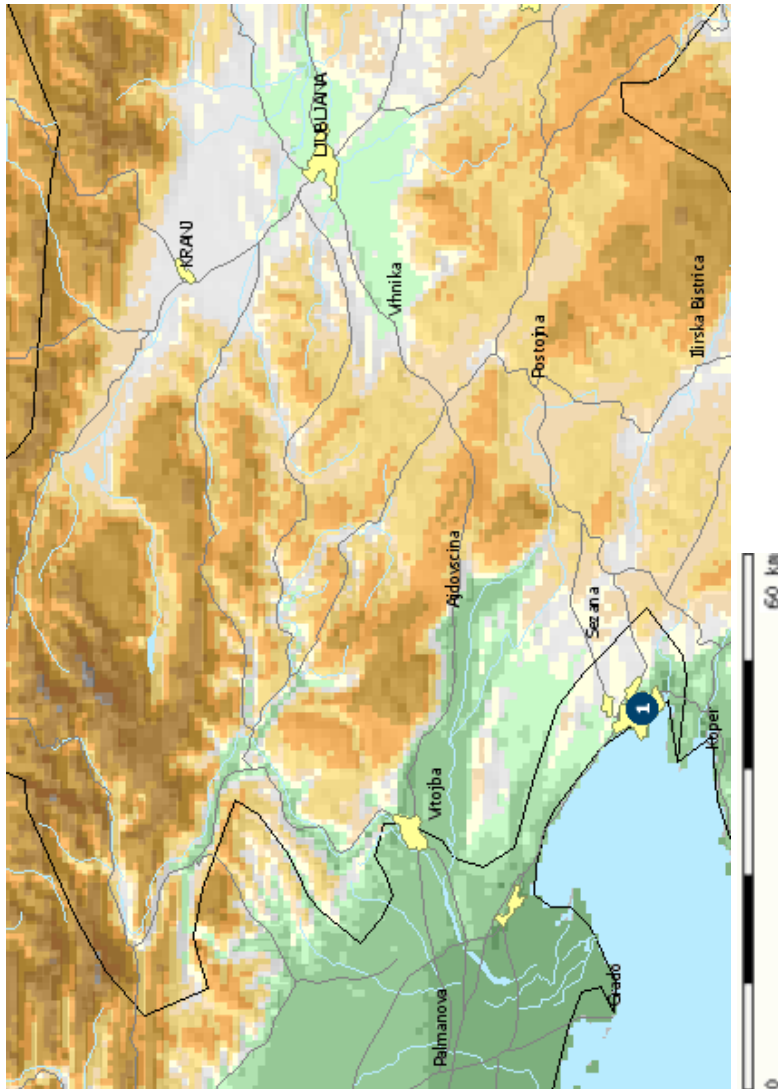
Erfolgreich werben auf

www **paragliding365**.com

Kontakt:

birgit@paragliding365.com  
torsten@paragliding365.com

## 2 Flugschulen



### 2.1 Monte Carso Trieste

Europa » Italien » Friaul-Julisch Venetien

Adresse: c/o Walter  
Via Sinico, 48  
34139 Trieste

Telefon: +39 (0)40-397330

Fax: +39 (0)40-397330

eMail: vololiberomontecarlo@libero.it

www: www.vololiberomontecarlo.it

Internet: http://www.paragliding365.com/index-p-flightschool\_details\_4031.html

Seit 1993 ist der Club aktiv im Bereich Paragliding, Delta und Paramotorsport.

#### Fluggebiete in der Nähe

Europa » Italien » Friaul-Julisch Venetien » S. Dorligo della Valle

Monte Carso, 427 Meter

Kovk, 880 Meter » Ajdovscina

Buzet, 500 Meter » Buzet



## 2.2 Amici del Volo Libero

Europa » Italien » Friaul-Julisch Venetien  
Adresse: Amici del Volo Libero  
via Latteria 1  
33010 Magnano in Riviera, Udine  
Telefon: +39 (0) 432 785362  
eMail: sfvl@quipo.it  
www: web.quipo.it/avl/  
Internet: http://www.paragliding365.com/index-p-flightschool\_details\_4033.html

Der Club ist im Umkreis von Magnano in Riviera aktiv.

### Fluggebiete in der Nähe

[Europa](#) » [Italien](#) » [Friaul-Julisch Venetien](#) » [Gemona](#)

**Ors di Quarnam, 1180 Meter**

[Europa](#) » [Italien](#) » [Friaul-Julisch Venetien](#) » [Nimis](#)

**Bernadia, 720 Meter**

[Europa](#) » [Italien](#) » [Friaul-Julisch Venetien](#) » [Lusevera](#)

**Musi Tapou, 1130 Meter**



## 2.3 Scuola Friulana Volo Libero

Europa » Italien » Friaul-Julisch Venetien  
Adresse: SCUOLA FRIULANA VOLO LIBERO  
N°92  
Via Uarbe, 43  
33013 GEMONA DEL FRIULI (UD)  
Telefon: +39 (0)432/785362  
eMail: sfvl@quipo.it  
Internet: http://www.paragliding365.com/index-p-flightschool\_details\_2988.html

Die Schule unter Leitung von Vidoni Renzo unterrichtet Flugschüler auf jedem Niveau.

### Fluggebiete in der Nähe

[Europa](#) » [Italien](#) » [Friaul-Julisch Venetien](#) » [Gemona](#)

**Ors di Quarnam, 1180 Meter**

[Europa](#) » [Italien](#) » [Friaul-Julisch Venetien](#) » [Bordano](#)

**S. Simeone, 1170 Meter**

[Europa](#) » [Italien](#) » [Friaul-Julisch Venetien](#) » [Lusevera](#)

**Musi Tapou, 1130 Meter**



## 2.4 Ali Libere Gemona

Europa » Italien » Friaul-Julisch Venetien  
 Adresse: Ali Libere Gemona  
 Via Loreto 15  
 33013 Gemona - Udine  
 Telefon: +39 (0)432/971122  
 eMail: iri@iri.it  
 Internet: [http://www.paragliding365.com/index-p-flightschool\\_details\\_4032.html](http://www.paragliding365.com/index-p-flightschool_details_4032.html)

Club für Gleitschirm- und Drachenflieger.

### Fluggebiete in der Nähe

[Europa](#) » [Italien](#) » [Friaul-Julisch Venetien](#) » [Gemona](#)

**Ors di Quarnam, 1180 Meter**



[Europa](#) » [Italien](#) » [Friaul-Julisch Venetien](#) » [Bordano](#)

**S. Simeone, 1170 Meter**



[Europa](#) » [Italien](#) » [Friaul-Julisch Venetien](#) » [Lusevera](#)

**Musi Tapou, 1130 Meter**



## 2.5 Kärntner Flugschule

Europa » Österreich » Kärnten  
 Adresse: Kärntner Flugschule  
 Margit Grabner  
 A-9520 Annenheim 125  
 Telefon: +43(0)4248/3400  
 eMail: [fly@kaerntner-flugschulen.at](mailto:fly@kaerntner-flugschulen.at)  
 www: [www.kaerntner-flugschulen.at/](http://www.kaerntner-flugschulen.at/)  
 Internet: [http://www.paragliding365.com/index-p-flightschool\\_details\\_8.html](http://www.paragliding365.com/index-p-flightschool_details_8.html)

Die Schule bietet so ziemlich alles an. Tandemflug, Schnupperkurs, Einsteigerkurs, Höhenflugkurs gehören selbstverständlich zum Repertoire wie die Möglichkeit, den Sonderpilotschein zu erwerben und Auffrischkurse zu belegen; genau wie einen Performance-Kurs, Sicherheitstraining und Tandem-Kurs.

### Fluggebiete in der Nähe

[Europa](#) » [Österreich](#) » [Kärnten](#) » [Annenheim](#)

**Gerlitzten, 1911 Meter**



[Europa](#) » [Österreich](#) » [Kärnten](#) » [Höhenzug südlich Klagenfurt](#)

**Radsberg, 400 Meter**



[Europa](#) » [Österreich](#) » [Kärnten](#) » [Treffling](#)

**Tschiernock / Hansbauer, 1680 Meter**

