

# Zusammenstellen des siteGUIDEs

Erstelle Dir Deinen siteGUIDE als Booklet, indem Du die folgenden Seiten einseitig und - falls möglich - in Farbe ausdruckst.

## Drucker - Einstellungen

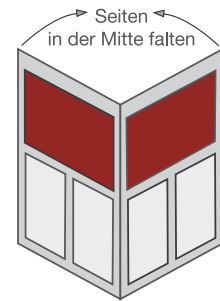
Landscape, Volle Größe 100%

Für das Booklet unbedingt einseitigen Druck verwenden.

Die erste Seite (diese Seite) brauchst Du nicht auszudrucken.

Die zweite Seite (das Cover) druckst Du am besten auf stärkerem Papier.

Die restlichen Seiten je nach Wunsch auf normalem oder gutem Papier drucken.



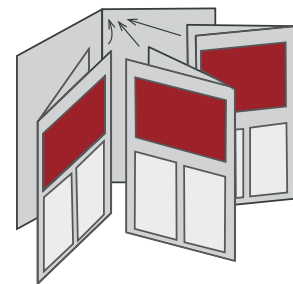
Die bedruckten Seiten zeigen nach außen

## Zusammenbauen

Falte jede Seite einzeln in der Mitte, sodass die bedruckten Seiten nach aussen zeigen.

Die einzelnen Seiten lassen sich jetzt mit der Faltkante nach aussen zusammenfügen und mit der Coverseite als Umschlag zum Booklet zusammenfügen.

Abschliessend zusammenheften - fertig !



Die gefalteten Seiten in die Umschlagseite reinlegen



Die Seiten lochen und mit einem Heftstreifen befestigen oder einfach zusammentackern

Erfolgreich werben auf

www **paragliding365**.com

Kontakt:

[birgit@paragliding365.com](mailto:birgit@paragliding365.com)

[torsten@paragliding365.com](mailto:torsten@paragliding365.com)



**paragliding365**



Europa » Slowenien

Lijak / Lijac, 591 Meter  
und Umgebung

**siteGUIDE**

# siteGUIDE

Europa » Slowenien » Nova Gorica  
Lijak / Lijac, 591 Meter  
und Umgebung

[http://www.paragliding365.com/index-p-flightarea\\_details\\_5101.html](http://www.paragliding365.com/index-p-flightarea_details_5101.html)

vom 15.02.2011

Copyright 2003-2005 www.paragliding365.com Contributors. All rights reserved.

For commercial utilization, this file may not be used, copied duplicated in any form or by and electronic, mechanical or other means without the prior permission from the publisher. This file has been branded as a belonging to paragliding365.com.

## Legende

	Ja	Nein
Seilbahn vorhanden?		
Streckenflug möglich?		
Soaring möglich?		
Windenschlepp vorhanden?		
Walk and Fly Gebiet?		
Ski and Fly Gebiet?		
GPS Koordinaten angegeben?		
IGC Daten und Flüge vorhanden?		
Fluggebiet Nr. 1.1 im Inhaltsverzeichnis		
Flugschule/Verein/Club Nr. 2.1 im Inhaltsverzeichnis		

## Inhaltsverzeichnis

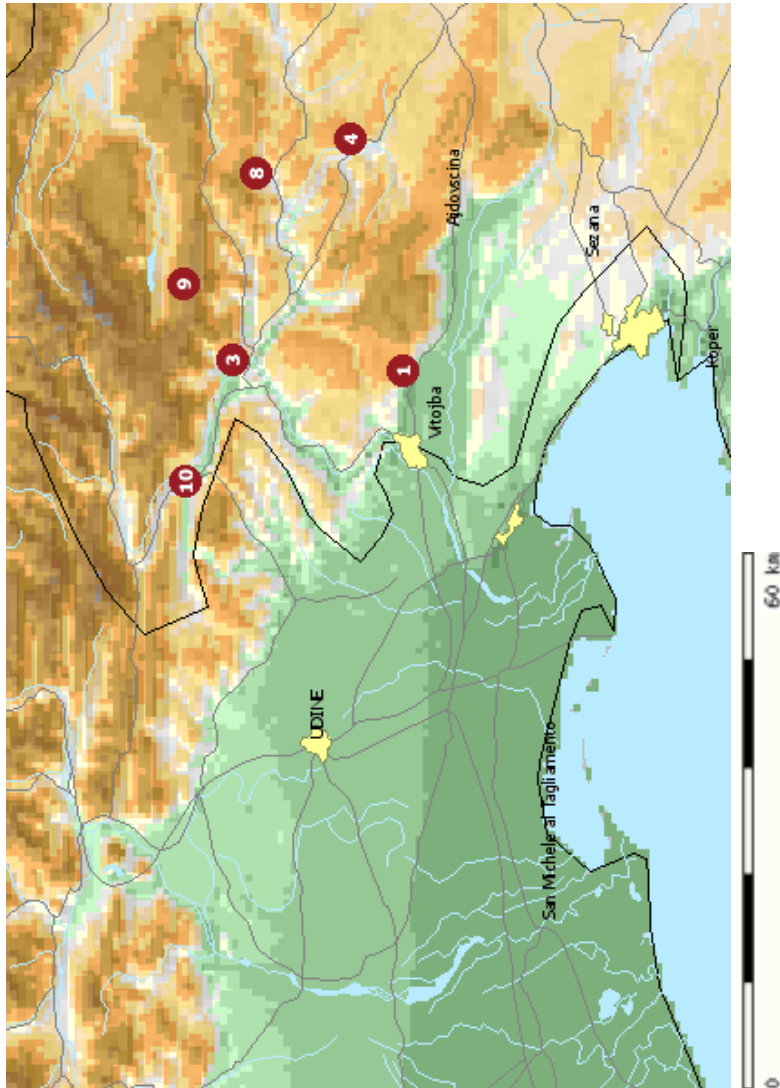
<b>1</b>	<b>Fluggebiete</b>	<b>5</b>
1.1	Lijak / Lijac, 591 Meter	6
1.2	Kovk, 880 Meter	9
1.3	Kobala, 1080 Meter	11
1.4	Kobilja Klava, 1475 Meter	15
1.5	Jelenk, 1080 Meter	17
1.6	Vre, 1300 Meter	20
1.7	Cerkno, 1450 Meter	23
1.8	&#268;rni vrh, 1300 Meter	25
1.9	Garjajska gura, 950 Meter	28
1.10	Vogel, 1665 Meter	31
<b>2</b>	<b>Flugschulen</b>	<b>33</b>
2.1	Monte Carso Trieste	34
2.2	Amici del Volo Libero	35
2.3	Scuola Friulana Volo Libero	36
2.4	Ali Libere Gemona	37
2.5	Il Pignau	38

**BLUE SKY**

Blue Sky Flugschule Hohepustertal GmbH  
Austria - 9920 Silbhan 83  
Tel. +43 4842 5176 - Fax 20176  
blue-sky@magnet.at - www.bluesky.at

**AUSBILDUNG - BASIC TRAINING - CAMPS - REISEN**

# 1 Fluggebiete



## 1.1 Lijak / Lijac, 591 Meter



Europa » Slowenien

Talort:	Nova Gorica, 68 Meter
Höhenunterschied:	491 bis 523 Meter
Streckenflug:	Ja
Seilbahn:	Nein
Windschlepp:	Nein
Walk and Fly:	Nein
Ski and Fly:	Nein
Soaring:	Ja
Drachen:	Ja
UL:	Keine Angabe
Adoption (User):	[skyscraper0815] seit 25.08.2005
Internet:	<a href="http://www.paragliding365.com/index-p-flightarea_details_5101.html">http://www.paragliding365.com/index-p-flightarea_details_5101.html</a>



[taggi]  
über dem Startplatz

Eine Hügelkette, die durch ihre Kante zum Soaren einlädt. Der Startplatz ist einfach, mit Matten befestigt und es gibt genügend Windsäcke und Spione.

Schon wenig Überhöhung erlaubt den Blick auf das Isonzo-Delta und den Golf von Triest.

Den Startplatz zu finden ist nicht besonders einfach. Ausgangspunkt ist die Tankstelle, von dort führt eine Strasse durch mehrere Dörfer die Hügelkette hoch; anschliessend noch ca 10min zu Fuss.

An der Strasse, die die Hügelkette entlang führt, liegt auch ein Campingplatz, der direkt auch anzufliegen ist. Er befindet sich etwa 200m östlich des normalen Landeplatzes.

Wer sich irgendwie verpeilt hat und es nicht mehr zum echten Landeplatz über die Stromleitungen schafft, sollte lieber auf dem Flugplatz der Modellflieger direkt vor dem Berg runter. Da gibt's auch ein erfrischendes kleines Bad.

Am Imbißstand am Landeplatz gibts die LandegebührVignetten. Und wenn man dort länger bleibt, den lustigen Koch einfach mal nach fangfrischem Fisch fragen. Der ist nämlich erheblich leckerer als seine Burger ;)

### Flug

Soaring an der Hangkante, das Meer ist nur ca. 50km entfernt; Streckenflüge Richtung Osten; mittags thermisch durchsetzt; bei gutem Wind ist es möglich, die komplette Ridge abzufiegen

## 1.1. Lijak / Lijac, 591 Meter

### Schwierigkeit

Nach Links fängt an der 2ten Hügelkante ein Vogelschutzgebiet an. Während Brutzeit ist tiefes Überfliegen zu unterlassen.

XC Richtung Ost: nach ca 15km hat es einen Flugplatz (mit Graspiste) im Talgrund: gut sichtbar und vermeiden dort zu landen!!!

MAX Flughöhen: 750m/ AGL; über der Ebene 300m/ AGL; Ritg Norden. max 2900 müM

» [www.sffa.org/?sffa=airspace](http://www.sffa.org/?sffa=airspace)

### Besonderheiten

Der LP ist im Gleitflug zu erreichen, wenn es euch nicht zu sehr runtergespült hat. Es gibt eine Art „Landepiste“ als Notlandeplatz, die aber in Privatbesitz ist. Vorsicht, sonst werdet ihr in feinstem Slowenisch beschimpft !!!

### Walk and Fly

Sonstiges: vorsicht fast immer wind von vorne, wenn ihr sicher sein wollt schaut euch den wind am parkplatz oben an, wenn er dort von norden kommt , auf keinen fall starten

### Wissenswertes

Unterkunft: Camp Lijak in der Nähe des Landeplatzes

Anfahrt: Vom LP wieder zurück Richtung Nova Gorica, dann vor der Tankstelle rechts ab. Nach dem 1ten Dorf rechts den Berg hinauf. Der Strasse folgen, im nächsten Dorf rechts halten, weiter bis zum nächsten Dorf, dort kommt dann eine T-Kreuzung (Nova Gorica nach links), dort wieder rechts. Nun ist man auf der Strasse, die über den Kamm führt. Nach ca. 2km ist der Parkplatz rechts (N45°58'16,,E13°43'24,,). Parken und dem Weg in den Wald folgen.

### Startplätze

#### Lijak

GPS: 45° 57' 48" N,13° 43' 24" O

Startrichtung: Süd-West

Schwierigkeit: leicht

Höhe: 591 Meter

Auto oben parken und dann ca. 10min zu Fuß zum SP, Bank, Müllleimer und Infotafel vom örtlichen Club vorhanden

## 1.1. Lijak / Lijac, 591 Meter

### Landeplätze

#### Lijak

GPS: 45° 56' 51" N,13° 42' 44" O

Schwierigkeit: sehr leicht

Höhe: 68

Riesige Wiese mit diversen Windsäcken; nur vom Berg kommend auf die Stromleitung acht geben !!!

#### Pizzeria 'Anja' - Landeplatz für 'Kovk'

GPS: 45° 52' 07" N,13° 55' 57" O

Schwierigkeit: sehr leicht

Höhe: 100

RIESIGE Wiese (mit Windsack) unmittelbar nördlich der Hauptstrasse. In 3 min (Ritg E) trifft man sich bei 'Anja' - 7 Tage offen.

### Fluggebiete in der Nähe

[Europa](#) » [Slowenien](#) » [Ajdovscina](#)

**Kovk, 880 Meter**



[Europa](#) » [Slowenien](#) » [Tolmin](#)

**Kobala, 1080 Meter**



[Europa](#) » [Slowenien](#) » [Tolmin](#)

**Kobilja Klava, 1475 Meter**



**BLUE SKY**

Blue Sky Flugschule Hochpustertal GmbH  
Austria - 9920 Silbhan 83  
Tel. +43 4842 5176 • Fax 20176  
blue-sky@magnet.at • www.bluesky.at



**AUSBILDUNG - BASIC TRAINING - CAMPS - REISEN**

## 1.2 Kovk, 880 Meter



Europa » Slowenien

Talort: Ajdovscina, 110 Meter  
 Höhenunterschied: 780 Meter  
 Streckenflug: Ja  
 Seilbahn: Nein  
 Windschlepp: Nein  
 Walk and Fly: Keine Angabe  
 Ski and Fly: Nein  
 Soaring: Ja  
 Drachen: Ja  
 UL: Keine Angabe  
 GPS Tal: 45° 52' 23" N, 13° 56' 06" O  
 GPS Berg: 45° 53' 23" N, 13° 57' 02" O  
 Adoption (User): [Ritschn] seit 05.03.2007  
 Internet: [http://www.paragliding365.com/index-p-flightarea\\_details\\_6256.html](http://www.paragliding365.com/index-p-flightarea_details_6256.html)



[Ritschn]  
 8.3.09 Landeplatz - im Hintergrund  
 Pizzeria Anja. Empfehlenswert.

Startrichtung: SW-S-SO

Schöner großer Startplatz.

Vom Landeplatz Richtung Ajdovscina fahren, dort rechts Richtung Col die Bergstraße hinauf, in Col geht es links Richtung Predmeja, danach nach links Richtung Makobeti, Podrta Gora, von da aus ist der Startplatz in wenigen Minuten zu Fuss erreichbar.

### Flug

Sehr gute Soaringkante. Bietet Anfängern gute Streckenflugmöglichkeiten. Die Gebirgskante erstreckt sich über gut 35km von Nova Gorcia bis Razdrto und ist von 2 Quertälern unterbrochen. Die Hangrichtung Süd - Südwest.

### Schwierigkeit

Relativ lange Anfahrt, mit zum Teil holprigem Weg am Ende vor dem Startplatz. Starkwindgebiet - Rückwärtsstart sollte schon beherrscht werden.

### Besonderheiten

Zum Teil grosser Andrang am Start - in der Luft verliert sich das jedoch durch die Grösse des Gebietes.

## Walk and Fly

### Soaring

Soaringbedingungen: Herrliches Soaringgebiet mit ausgedehnter Soaringkante.

### Wissenswertes

Fliegertreff: Pizzeria Anja - Nähe Landeplatz. Sehr gute Pizze und freundliches Personal.  
 Anfahrt: Ljubljana (SLO), nach Postojna Ausfahrt Razdrto, von dort Richtung Nova Gorica bis Ajdovscina.  
 Von da aus führt beim Ortsteil Log eine Abzweigung Richtung Budanje.  
 Sonstiges: Bus zum Start: +386 40 805 761

### Startplätze

#### Kovk

Startrichtung:  
 Schwierigkeit: mittel  
 Höhe: 880 Meter

bei Starkwind ist Rückwärtsstart „Pflicht“, Es gibt nicht viel Platz, um Start allenfalls ab-zubrechen

### Landeplätze

#### Ajdovscina

GPS: 45° 52' 07" N, 13° 55' 57" O  
 Schwierigkeit: leicht  
 Höhe: 100

Der Landeplatz ist ein riesiges Feld. Windsack steht neben Straße. Direkt daneben ist der Fliegertreff Pizzeria Anja.

### Fluggebiete in der Nähe

Europa » Slowenien » Spodnja Idrija

Jelenk, 1080 Meter



Europa » Slowenien » Nova Gorica

Lijak / Lijac, 591 Meter



Europa » Slowenien » Gorje

Vre, 1300 Meter



### 1.3 Kobala, 1080 Meter



Europa » Slowenien

Talort: Tolmin, 180 Meter  
 Höhenunterschied: 846 bis 1220 Meter  
 Streckenflug: Ja  
 Seilbahn: Nein  
 Windenschlepp: Nein  
 Walk and Fly: Nein  
 Ski and Fly: Nein  
 Soaring: Keine Angabe  
 Drachen: Ja  
 UL: Keine Angabe  
 Adoption (User): [Chrigel] seit 11.04.2005  
 Internet: [http://www.paragliding365.com/index-p-flightarea\\_details\\_4613.html](http://www.paragliding365.com/index-p-flightarea_details_4613.html)



[zwicker]  
Boomerang 5 - Teil 2

Schönes Fluggebiet mit tollen Streckenflugmöglichkeiten Richtung Kobarid - Bovec.

Dreieck Tolmin (Kobala)-Kobarid-Krn-Stoll-Tolmin möglich.

Europameisterschaft 2002.

Wolfgang Reinelt gibt gerne eine Einweisung + macht Bergtransport: [www.paragliding-adventure.com](http://www.paragliding-adventure.com)  
[xtc-paragliding.com/](http://xtc-paragliding.com/): Bratt (englisch) führ Guiding im Friaul/ Slowenien

#### Flug

Obiges Dreieck geflogen (ca 80 Km, sehr schön!)

Aufgrund des hohen Luftstandes und der guten Anschlußmöglichkeiten eignet sich dieses Gebiet hervorragend auch für Streckenflugeinsteiger.  
Achtung auf Talwind am Nachmittag und Lee beim kleinen Bergkegel in Tolmin!

#### Schwierigkeit

Beachte den Nordwind.

Überall schöne Landemöglichkeiten im Talboden.

### Besonderheiten

Transport kann örtlich organisiert werden

Jahresbeitrag 10.- Euro obligatorisch in Slowenien.

Tageskarte: 4.-Euro

Auffahrt mit „Parataxi“: 8.-Euro pro Person, mindestens aber 30.-Euro (Stand 5/2009).

### Walk and Fly

Ausgangsp.: Wanderungen möglich am Krn.

Wegbeschr.: Steile und schmale Wege und Höhlen im Grat Richtung Italien. (Isonzo-Front aus dem 1. Weltkrieg)

Sonstiges: WETTER:

Im Soca-Tal gibt es diverse Wetterstationen, die per Anruf die aktuellen Daten zur Verfügung stellt.

Wetterdaten per Telefon:

Stol +386-41 646324

Kuk +386-31 704901

Kobala +386-41 646319

Für die Startplätze Kobala, Stol und Kuk werden Gebühren erhoben !!!  
Tagesticket SIT 500 (2 Euro), Wochenkarte SIT 3600 (15 Euro)  
Kontakt hierfür ist der örtliche Club. Genaue Infos gibt es an jedem Start- und Landeplatz.

Es gibt auch einen „Parabus“ als Transportmöglichkeit. Kosten je nach Startplatz, Kontakt +386-41953370 oder +386-41728484

### Wissenswertes

Fliegetreff: Hotel im Zentrum Tolmin

Unterkunft: Uebernachten und Transport möglich bei Wolfgang Reinelt.  
[www.paragliding-adventure.com/](http://www.paragliding-adventure.com/)

Anfahrt: Via Oesterreich, Villach, Tunnel nach Slowenien, Kranskia Gora, dann über den herrlichen Pass Vrsic nach Süden. Der Soccia entlang via Kal, Kobarid (auch ein Fluggebiet) nach Tolmin.  
Variante: anstelle des Vrsic-Passes kann man auch etwas westlicher über Predel nach Kal fahren.

Via Italien, Autobahn Richtung Trieste, Gorizia (hier Beschilderung 'Bovec'), nordwärts nach Tolmin/ Kobarid.

### 1.3. Kobala, 1080 Meter

#### Startplätze

##### Kobala

GPS: 46° 10' 52" N, 13° 46' 48" O  
Startrichtung: Ost, West, Süd  
Schwierigkeit: leicht  
Höhe: 1080 Meter

Schöne, abfallende Wiesen Richtung Süd (Ost bis West)

Start + Landeplatz gehören zum Free Flying Club DPL Posocje.  
Kontakt ist Sasa Roner +386-31 647 865 oder +386 51 399 699

#### Landeplätze

##### Kobarid

GPS: 46° 14' 35" N, 13° 34' 20" O  
Schwierigkeit: leicht  
Höhe: 234

Am südöstlichen Ortsrand von Kobarid. Grosse Wiese mit Windsack.  
Hotel in der Nähe, der Inhaber fliegt selber auch und macht auch Transporte.

Im Talboden überall grosse Wiesen als 'Notlandeplätze'.  
Verhalte Dich entsprechend (nicht in den Wiesen Falten etc .. Du weisst ja wie)

##### Notlandeplatz Kobarid

GPS: 46° 10' 45" N, 13° 44' 45.30" O  
Schwierigkeit: leicht  
Höhe: 200

Dies ist der Notlandeplatz, falls man nicht mehr genug Höhe hat, um Kobarid sicher zu überfliegen.  
Liegt auch verkehrsgünstig an der Auffahrt.

##### Kobarid -Stol

GPS: 46° 16' 20" N, 13° 28' 24" O  
Startrichtung: SO - S - SW  
Schwierigkeit: leicht  
Höhe: 1400 Meter

Riesenstartplatz.

Starke Thermik kurz nach dem Start.

Transport: Kobarid mit 4-Radantrieb (schlechte Strasse). In Kobarid sind einige GS-Taxi-Betreiber.

##### Tolmin, Nähe Sportplatz

GPS: 46° 11' 02" N, 13° 43' 24" O  
Schwierigkeit: leicht  
Höhe: 180

Grosse Wiese westlich von Tolmin, an der Soccia (Fluss).  
Talwind beachten.  
ACHTUNG: NICHT am Helilandplatz landen/ falten!

Im Talboden überall grosse Wiesen als 'Notlandeplätze'.  
Verhalte Dich entsprechend (nicht in den Wiesen falten etc .. Du weisst ja wie)

Start + Landeplatz gehören zum Free Flying Club DPL Posocje.  
Kontakt ist Sasa Roner +386-31 647 865 oder +386 51 399 699

### 1.3. Kobala, 1080 Meter

#### Fluggebiete in der Nähe

[Europa](#) » [Slowenien](#) » [Tolmin](#)

**Kobilja Klava, 1475 Meter**

[Europa](#) » [Slowenien](#) » [Bohinj](#)

**Vogel, 1665 Meter**

[Europa](#) » [Slowenien](#) » [Kobarid](#)

**Kuk, 1240 Meter**



## 1.4 Kobilja Klava, 1475 Meter



Europa » Slowenien

Talort:	Tolmin, 210 Meter
Höhenunterschied:	1295 Meter
Streckenflug:	Ja
Seilbahn:	Nein
Windenschlepp:	Nein
Walk and Fly:	Keine Angabe
Ski and Fly:	Nein
Soaring:	Keine Angabe
Drachen:	Keine Angabe
UL:	Keine Angabe
Adoption (User):	<b>[Zahnhalbgewachs]</b> seit 02.08.2009
Internet:	<a href="http://www.paragliding365.com/index-p-flightarea_details_5769.html">http://www.paragliding365.com/index-p-flightarea_details_5769.html</a>



[schweitzer]  
Blick vom Gipfel nach Tolmin

Wer vom Kobala noch höher hinaus will, muss nur 1 Stunde bergauf kraxeln: Und dann einfach den geilen Flug genießen!

### Schwierigkeit

In Slowenien herrscht mediterranes Klima an der Adriaküste mit Temperaturen um 25 °C im Sommer und kontinentales Klima im mittleren und nördlichen Teil.

Zwei große Gebirgszüge besitzt das Land:

1. die Julischen Alpen mit dem Triglav (sprich: Triglaw) als höchste Erhebung (2864 m) und
2. im Norden die Karawanken und Steiner Alpen als Grenzkamm zu Österreich.

Daneben gibt es die südlichen Mittelgebirge als Alpenausläufer zur Savetiefebene und zum Adriaraum. Die Höhenunterschiede sind in der Regel groß (bis 1800 Höhenmeter) -dank der tief gelegenen und breiten Täler. Die meisten Startrichtungen sind SO- bis SW- orientiert, einige wenige Startplätze sind nach Norden gerichtet.

Die Thermik ist stark und hier dynamisch durchsetzt durch die nahe Adria (Meeresbrise). Die Frühjahrs- und Sommerwinde an den Startplätzen sind mittags für Anfänger und Gelegenheitspiloten zu stark. Die thermisch brauchbarste Jahreszeit reicht von Februar bis September.

## Walk and Fly

### Wissenswertes

Anfahrt: Anfahrt wie „Kobala,“

### Startplätze

**Kobilja Klava**  
 Startrichtung: S, W, E  
 Schwierigkeit: mittel  
 Höhe: 1475 Meter

### Landeplätze

**Tolmin**  
 Schwierigkeit: leicht  
 Höhe: 180

Grosser Landeplatz etwas westlich des Dorfes Tolmin.  
Achtung: NICHT am Helllandeplatz landen!

### Fluggebiete in der Nähe

Europa » Slowenien » Tolmin

**Kobala, 1080 Meter**

Europa » Slowenien » Bohinj

**Vogel, 1665 Meter**

Europa » Slowenien » Kobark

**Kuk, 1240 Meter**



### 1.5 Jelenk, 1080 Meter



Europa » Slowenien

Talort:	Spodnja Idrija, 880 Meter
Höhenunterschied:	200 Meter
Streckenflug:	Ja
Seilbahn:	Nein
Windenschlepp:	Nein
Walk and Fly:	Keine Angabe
Ski and Fly:	Nein
Soaring:	Keine Angabe
Drachen:	Keine Angabe
UL:	Keine Angabe
Internet:	<a href="http://www.paragliding365.com/index-p-flightarea_details_5787.html">http://www.paragliding365.com/index-p-flightarea_details_5787.html</a>

Wegen der schwierigen Windverhältnisse kann im westlichen Slowenien kaum der Sport betrieben werden. Auch hier geht es nur bei schwachem Wind aus E und einer starken Thermik!

#### Schwierigkeit

In Slowenien herrscht mediterranes Klima an der Adriaküste mit Temperaturen um 25 °C im Sommer und kontinentales Klima im mittleren und nördlichen Teil.

Zwei große Gebirgszüge besitzt das Land:

1. die Julischen Alpen mit dem Triglav (sprich: Triglaw) als höchste Erhebung (2864 m) und
2. im Norden die Karawanken und Steiner Alpen als Grenzkamm zu Österreich.

Daneben gibt es die südlichen Mittelgebirge als Alpenausläufer zur Savetiefebene und zum Adria-raum. Die Höhenunterschiede sind in der Regel groß (bis 1800 Höhenmeter) -dank der tief gelegenen und breiten Täler. Die meisten Startrichtungen sind SO- bis SW- orientiert, einige wenige Startplätze sind nach Norden gerichtet.

Die Thermik ist stark und hier dynamisch durchsetzt durch die nahe Adria (Meeresbrise). Die Frühjahrs- und Sommerwinde an den Startplätzen sind mittags für Anfänger und Gelegenheitspiloten zu stark. Die thermisch brauchbarste Jahreszeit reicht von Februar bis September.

#### Besonderheiten

Kontakt über:

DRUTVO ZA PROSTO LETENJE  
V I H A R N I K  
Straa 19  
5282 Cerklje  
tel. 00386 5 3744-011  
[www.drustvo-viharnik.si](http://www.drustvo-viharnik.si)

#### Walk and Fly

#### Wissenswertes

- Anfahrt: Jelenk ist ein Gebirgsmassiv im westlichen Slowenien. Spodnja Idrija erreicht man über den Ort Krnice. Kurz vor der Spitze geht eine Straße rechts ab. An einer verlassenen Farm wird gestartet.
- Sonstiges: Informationen von grundsätzlicher Bedeutung oder langfristiger Auswirkung finden Sie im Folgenden:

1991 hat sich Slowenien aus dem ehemaligen Jugoslawien gelöst und ist seitdem eine unabhängige Republik und eine parlamentarische Demokratie. Am 1. Mai 2004 ist Slowenien in die EU aufgenommen worden. Slowenien ist ein sehr gepflegtes (sauberes) Land.

Auf den bisher fertiggestellten Autobahnteilstücken sind Mautgebühren zu entrichten.

Bevölkerung: 1,9 Mio. Davon 88 % Slowenen, 3 % Kroaten, 2,5 % Serben, 1,5 % ethn. Muslime, sowie Minderheiten von Ungarn, Mazedoniern, Montenegrinern, Albanern.  
Bevölkerungsdichte: 95 Einwohner/qkm; Bevölkerungswachstum: 0 %.  
Bruttonationalprodukt pro Kopf (im Vergleich zu Deutschland: 27.510 US-): 12.000 US-

Netzspannung: 220 V, 50 Hz.

#### Startplätze

##### Jelenk

Startrichtung: 0  
Schwierigkeit: mittel  
Höhe: 1080 Meter

#### Landeplätze

##### Jelenk

Schwierigkeit: mittel  
Höhe: 880

## 1.5. Jelenk, 1080 Meter

### Fluggebiete in der Nähe

Europa » Slowenien » Gorje

Vre, 1300 Meter



Europa » Slowenien » Gorje

Cerkno, 1450 Meter



Europa » Slowenien » Gorje

&#268;rni vrh, 1300 Meter



Erfolgreich werben auf

www **paragliding365** .com

Kontakt:

birgit@paragliding365.com

torsten@paragliding365.com

## 1.6. Vre, 1300 Meter

### 1.6 Vre, 1300 Meter



Europa » Slowenien

Talort: Gorje, 886 Meter

Höhenunterschied: 400 Meter

Streckenflug: Ja

Seilbahn: Nein

Windenschlepp: Nein

Walk and Fly: Keine Angabe

Ski and Fly: Nein

Soaring: Keine Angabe

Drachen: Keine Angabe

UL: Keine Angabe

Internet: [http://www.paragliding365.com/index-p-flightarea\\_details\\_5783.html](http://www.paragliding365.com/index-p-flightarea_details_5783.html)

Hoch gelegene geile Flugseite in einem Skigebiet. Gelandet wird an der Tankstelle oder am Ort selber.

### Schwierigkeit

In Slowenien herrscht mediterranes Klima an der Adriaküste mit Temperaturen um 25 °C im Sommer und kontinentales Klima im mittleren und nördlichen Teil.

Zwei große Gebirgszüge besitzt das Land:

1. die Julischen Alpen mit dem Triglav (sprich: Triglau) als höchste Erhebung (2864 m) und
2. im Norden die Karawanken und Steiner Alpen als Grenzkamm zu Österreich.

Daneben gibt es die südlichen Mittelgebirge als Alpenausläufer zur Savetiefenebene und zum Adriaraum. Die Höhenunterschiede sind in der Regel groß (bis 1800 Höhenmeter) -dank der tief gelegenen und breiten Täler. Die meisten Startrichtungen sind SO- bis SW- orientiert, einige wenige Startplätze sind nach Norden gerichtet.

Die Thermik ist stark und hier dynamisch durchsetzt durch die nahe Adria (Meeresbrise). Die Frühjahrs- und Sommerwinde an den Startplätzen sind mittags für Anfänger und Gelegenheitspiloten zu stark. Die thermisch brauchbarste Jahreszeit reicht von Februar bis September.

### Besonderheiten

Kontakt über:

DRUTVO ZA PROSTO LETENJE

## 1.6. Vre, 1300 Meter

V I H A R N I K  
Straa 19  
5282 Cerkno  
tel. 00386 5 3744-011  
www.drustvo-viharnik.si

### Walk and Fly

#### Wissenswertes

Anfahrt: Die Flugseite befindet sich bei Gorje. Der Beschilderung zum Ski Center Cerkno in Vrh folgen. Von hier führt eine Strasse links nach oben. Von hier wiederum der Ausschliederung zum Berg Porezen folgen. Durch den Wald bis Vrse und los geht es.

Sonstiges: Informationen von grundsätzlicher Bedeutung oder langfristiger Auswirkung finden Sie im Folgenden:

1991 hat sich Slowenien aus dem ehemaligen Jugoslawien gelöst und ist seitdem eine unabhängige Republik und eine parlamentarische Demokratie. Am 1. Mai 2004 ist Slowenien in die EU aufgenommen worden. Slowenien ist ein sehr gepflegtes (sauberes) Land.

Auf den bisher fertiggestellten Autobahnteilstücken sind Mautgebühren zu entrichten.

Bevölkerung: 1,9 Mio. Davon 88 % Slowenen, 3 % Kroaten, 2,5 % Serben, 1,5 % ethn. Muslime, sowie Minderheiten von Ungarn, Mazedoniern, Montenegrinern, Albanern.

Bevölkerungsdichte: 95 Einwohner/qkm; Bevölkerungswachstum: 0 %.  
Bruttosozialprodukt pro Kopf (im Vergleich zu Deutschland: 27.510 US-); 12.000 US-

Netzspannung: 220 V, 50 Hz.

### Startplätze

#### Vre

Startrichtung: SW  
Schwierigkeit: mittel  
Höhe: 1300 Meter

### Landeplätze

#### Vre

Schwierigkeit: mittel  
Höhe: 900

## 1.6. Vre, 1300 Meter

### Fluggebiete in der Nähe

[Europa » Slowenien » Gorje](#)  
Cerkno, 1450 Meter

[Europa » Slowenien » Gorje](#)  
&#268;mi vrh, 1300 Meter

[Europa » Slowenien » Gorje](#)  
Garjajska gura, 950 Meter



## 1.7 Cerkno, 1450 Meter



Europa » Slowenien

Talort:	Gorje, 886 Meter
Höhenunterschied:	564 Meter
Streckenflug:	Ja
Seilbahn:	Nein
Windenschlepp:	Nein
Walk and Fly:	Keine Angabe
Ski and Fly:	Nein
Soaring:	Keine Angabe
Drachen:	Keine Angabe
UL:	Keine Angabe
Internet:	<a href="http://www.paragliding365.com/index-p-flightarea_details_5784.html">http://www.paragliding365.com/index-p-flightarea_details_5784.html</a>

Geile Flugseite in einem Skigebiet!

### Schwierigkeit

In Slowenien herrscht mediterranes Klima an der Adriaküste mit Temperaturen um 25 °C im Sommer und kontinentales Klima im mittleren und nördlichen Teil.

Zwei große Gebirgszüge besitzt das Land:

1. die Julischen Alpen mit dem Triglav (sprich: Triglau) als höchste Erhebung (2864 m) und
2. im Norden die Karawanken und Steiner Alpen als Grenzkamm zu Österreich.

Daneben gibt es die südlichen Mittelgebirge als Alpenausläufer zur Savetiefebene und zum Adria-raum. Die Höhenunterschiede sind in der Regel groß (bis 1800 Höhenmeter) -dank der tief gelegenen und breiten Täler. Die meisten Startrichtungen sind SO- bis SW- orientiert, einige wenige Startplätze sind nach Norden gerichtet.

Die Thermik ist stark und hier dynamisch durchsetzt durch die nahe Adria (Meeresbrise). Die Frühjahrs- und Sommerwinde an den Startplätzen sind mittags für Anfänger und Gelegenheitspiloten zu stark. Die thermisch brauchbarste Jahreszeit reicht von Februar bis September.

### Besonderheiten

Kontakt über:

DRUTVO ZA PROSTO LETENJE  
V I H A R N I K

Straa 19  
5282 Cerkno  
tel. 00386 5 3744-011  
[www.drustvo-viharnik.si](http://www.drustvo-viharnik.si)

### Walk and Fly

#### Wissenswertes

- Anfahrt: Die Flugseite befindet sich bei Gorje. Der Beschilderung zum Ski Center Cerkno in Vrhc folgen. Von hier führt eine Strasse links nach oben. Von hier wiederum der Ausschliederung zum Berg Porezen folgen. Durch den Wald bis Vrsc und von hier noch einmal 15 Minuten nach oben zum höher gelegenden Plateau.
- Sonstiges: Informationen von grundsätzlicher Bedeutung oder langfristiger Auswirkung finden Sie im Folgenden:

1991 hat sich Slowenien aus dem ehemaligen Jugoslawien gelöst und ist seitdem eine unabhängige Republik und eine parlamentarische Demokratie. Am 1. Mai 2004 ist Slowenien in die EU aufgenommen worden. Slowenien ist ein sehr gepflegtes (sauberes) Land.

Auf den bisher fertiggestellten Autobahnteilstücken sind Mautgebühren zu entrichten.

Bevölkerung: 1,9 Mio. Davon 88 % Slowenen, 3 % Kroaten, 2,5 % Serben, 1,5 % ethn. Muslime, sowie Minderheiten von Ungarn, Mazedoniern, Montenegrinern, Albanern.  
Bevölkerungsdichte: 95 Einwohner/qkm; Bevölkerungswachstum: 0 %.  
Brutto sozialprodukt pro Kopf (im Vergleich zu Deutschland: 27.510 US-): 12.000 US-

Netzspannung: 220 V, 50 Hz.

### Fluggebiete in der Nähe

Europa » Slowenien » Gorje

Vre, 1300 Meter



Europa » Slowenien » Gorje

&#268;rni vrhc, 1300 Meter



Europa » Slowenien » Gorje

Garjajska gura, 950 Meter



## 1.8 ¶ vrh, 1300 Meter



Europa » Slowenien

Talort:	Gorje, 886 Meter
Höhenunterschied:	400 Meter
Streckenflug:	Ja
Seilbahn:	Ja
Windenschlepp:	Nein
Walk and Fly:	Keine Angabe
Ski and Fly:	Nein
Soaring:	Keine Angabe
Drachen:	Keine Angabe
UL:	Keine Angabe
Adoption (User):	[tavor] seit 05.06.2007
Internet:	<a href="http://www.paragliding365.com/index-p-flightarea_details_5785.html">http://www.paragliding365.com/index-p-flightarea_details_5785.html</a>

Eine im Sommer und Winter sehr schöne Flugseite mit stabilen Verhältnissen.

### Schwierigkeit

In Slowenien herrscht mediterranes Klima an der Adriaküste mit Temperaturen um 25 °C im Sommer und kontinentales Klima im mittleren und nördlichen Teil.

Zwei große Gebirgszüge besitzt das Land:

1. die Julischen Alpen mit dem Triglav (sprich: Triglav) als höchste Erhebung (2864 m) und
2. im Norden die Karawanken und Steiner Alpen als Grenzkamm zu Österreich.

Daneben gibt es die südlichen Mittelgebirge als Alpenausläufer zur Savetiefebene und zum Adria-raum. Die Höhenunterschiede sind in der Regel groß (bis 1800 Höhenmeter) -dank der tief gelegenen und breiten Täler. Die meisten Startrichtungen sind SO- bis SW- orientiert, einige wenige Startplätze sind nach Norden gerichtet.

Die Thermik ist stark und hier dynamisch durchsetzt durch die nahe Adria (Meeresbrise). Die Frühjahrs- und Sommerwinde an den Startplätzen sind mittags für Anfänger und Gelegenheitspiloten zu stark. Die thermisch brauchbarste Jahreszeit reicht von Februar bis September.

### Besonderheiten

Kontakt über:

DRUTVO ZA PROSTO LETENJE  
V I H A R N I K  
Straa 19  
5282 Cerklje  
tel. 00386 5 3744-011  
[www.drustvo-viharnik.si](http://www.drustvo-viharnik.si)

### Walk and Fly

### Wissenswertes

Anfahrt: Die Flugseite befindet sich im Skigebiet von Gorje namens Crni vrh. Es geht mit der Seilbahn nach oben und von dort wird gestartet.

Sonstiges: Informationen von grundsätzlicher Bedeutung oder langfristiger Auswirkung finden Sie im Folgenden:

1991 hat sich Slowenien aus dem ehemaligen Jugoslawien gelöst und ist seitdem eine unabhängige Republik und eine parlamentarische Demokratie. Am 1. Mai 2004 ist Slowenien in die EU aufgenommen worden. Slowenien ist ein sehr gepflegtes (sauberes) Land.

Auf den bisher fertiggestellten Autobahnteilstücken sind Mautgebühren zu entrichten.

Bevölkerung: 1,9 Mio. Davon 88 % Slowenen, 3 % Kroaten, 2,5 % Serben, 1,5 % ethn. Muslime, sowie Minderheiten von Ungarn, Mazedoniern, Montenegrinern, Albanern.

Bevölkerungsdichte: 95 Einwohner/qkm; Bevölkerungswachstum: 0 %  
Brutto sozialprodukt pro Kopf (im Vergleich zu Deutschland: 27.510 US-): 12.000 US-

Netzspannung: 220 V, 50 Hz.

### Startplätze

#### ¶ vrh

Startrichtung: 0  
Schwierigkeit: mittel  
Höhe: 1300 Meter

### Landeplätze

#### ¶ vrh

Schwierigkeit: mittel  
Höhe: 900

## 1.8. &#268;rni vrh, 1300 Meter

### Fluggebiete in der Nähe

Europa » Slowenien » Gorje

Vre, 1300 Meter



Europa » Slowenien » Gorje

Cerkno, 1450 Meter



Europa » Slowenien » Gorje

Garjajska gura, 950 Meter



## 1.9. Garjajska gura, 950 Meter

### 1.9 Garjajska gura, 950 Meter



Europa » Slowenien

Talort: Gorje, 886 Meter

Höhenunterschied: 64 Meter

Streckenflug: Ja

Seilbahn: Nein

Windenschlepp: Nein

Walk and Fly: Keine Angabe

Ski and Fly: Nein

Soaring: Keine Angabe

Drachen: Keine Angabe

UL: Keine Angabe

Adoption (User): [tavor] seit 05.06.2007

Internet: [http://www.paragliding365.com/index-p-flightarea\\_details\\_5786.html](http://www.paragliding365.com/index-p-flightarea_details_5786.html)

Der einfache Start ist wunderbar. Die gute Thermik macht ihr Übriges!

### Schwierigkeit

In Slowenien herrscht mediterranes Klima an der Adriaküste mit Temperaturen um 25 °C im Sommer und kontinentales Klima im mittleren und nördlichen Teil.

Zwei große Gebirgszüge besitzt das Land:

1. die Julischen Alpen mit dem Triglav (sprich: Triglau) als höchster Erhebung (2864 m) und
2. im Norden die Karawanken und Steiner Alpen als Grenzkamm zu Österreich.

Daneben gibt es die südlichen Mittelgebirge als Alpenausläufer zur Savetiefebene und zum Adriaraum. Die Höhenunterschiede sind in der Regel groß (bis 1800 Höhenmeter) -dank der tief gelegenen und breiten Täler. Die meisten Startrichtungen sind SO- bis SW- orientiert, einige wenige Startplätze sind nach Norden gerichtet.

Die Thermik ist stark und hier dynamisch durchsetzt durch die nahe Adria (Meeresbrise). Die Frühjahrs- und Sommerwinde an den Startplätzen sind mittags für Anfänger und Gelegenheitspiloten zu stark. Die thermisch brauchbarste Jahreszeit reicht von Februar bis September.

### Besonderheiten

Kontakt über:

## 1.9. Garjajnska gura, 950 Meter

DRUTVO ZA PROSTO LETENJE  
VIHARNIK  
Straa 19  
5282 Cerčno  
tel. 00386 5 3744-011  
www.drustvo-viharnik.si

### Walk and Fly

#### Wissenswertes

- Anfahrt: Die Flugseite befindet sich im Skigebiet um Gorje. Der Start liegt über der Stadt auf der Spitze des »JEM&#268;EVA GMAJNA«.
- Sonstiges: Informationen von grundsätzlicher Bedeutung oder langfristiger Auswirkung finden Sie im Folgenden:

1991 hat sich Slowenien aus dem ehemaligen Jugoslawien gelöst und ist seitdem eine unabhängige Republik und eine parlamentarische Demokratie. Am 1. Mai 2004 ist Slowenien in die EU aufgenommen worden. Slowenien ist ein sehr gepflegtes (sauberes) Land.

Auf den bisher fertiggestellten Autobahnteilstücken sind Mautgebühren zu entrichten.

Bevölkerung: 1,9 Mio. Davon 88 % Slowenen, 3 % Kroaten, 2,5 % Serben, 1,5 % ethn. Muslime, sowie Minderheiten von Ungarn, Mazedoniern, Montenegro, Albanern.  
Bevölkerungsdichte: 95 Einwohner/qkm; Bevölkerungswachstum: 0 %.  
Bruttosozialprodukt pro Kopf (im Vergleich zu Deutschland: 27.510 US-): 12.000 US-

Netzspannung: 220 V, 50 Hz.

### Startplätze

#### Garjajnska gura

Startrichtung: 0  
Schwierigkeit: mittel  
Höhe: 950 Meter

### Landeplätze

#### Garjajnska gura

Schwierigkeit: mittel  
Höhe: 886

## 1.9. Garjajnska gura, 950 Meter

### Fluggebiete in der Nähe

[Europa](#) » [Slowenien](#) » [Gorje](#)

**Vre, 1300 Meter**

[Europa](#) » [Slowenien](#) » [Gorje](#)

**Cerčno, 1450 Meter**

[Europa](#) » [Slowenien](#) » [Gorje](#)

**&#268;ni vrh, 1300 Meter**



### 1.10 Vogel, 1665 Meter



Europa » Slowenien

Talort: Bohinj, 575 Meter  
 Höhenunterschied: 1200 Meter  
 Streckenflug: Ja  
 Seilbahn: Ja  
 Windenschlepp: Nein  
 Walk and Fly: Ja  
 Ski and Fly: Nein  
 Soaring: Keine Angabe  
 Drachen: Keine Angabe  
 UL: Keine Angabe  
 Adoption (User): [jacobk73] seit 04.09.2009  
 Internet: [http://www.paragliding365.com/index-p-flightarea\\_details\\_5808.html](http://www.paragliding365.com/index-p-flightarea_details_5808.html)



[jacobk73]  
Flug vom Vogel (links oben) über Vogar (rechts) zum Landeplatz (links unten)

Mit einem herrlichen Blick über den See ist der Start hier oben ausgestattet und macht tierisch Bock auf den Flug!

#### Flug

Nach dem Start zum links vorgelagertem Gipfel fliegen (Bart), dabei auf Rotor unter Kammniveau achten! Nach ausreichendem Höhengewinn steht ein Überflug des Bohinjsees nichts im Wege. Ri. Pršivec (NW) nur wenn man sicher hoch genug ist, ansonsten eher Ri. Vogar oder gleich zum LP

#### Schwierigkeit

Im Sommer starke Thermik. Bei Ostwind auf ausreichende Abflughöhe Ri. Landeplatz achten (keine Aussenlandemöglichkeit)!!

#### Besonderheiten

Wetterinformation direkt vom Startplatz:  
+38631704911

#### Walk and Fly

Ausgangsp.: Hotel Belevue in Ribcev Laz  
Wegbeschr.: Markierten Wanderweg zum Vogel. Gehzeit ab 2 Stunden

### Wissenswertes

Seilbahn: Vogel Gondelbahn auch Sommerbetrieb, halbstündliche Abfahrt, danach mit Sessellift direkt zum SP  
 Anfahrt: Die Flugseite hier bei Bohinj befindet sich am gleichnamigen See. Von Ribcev Laz noch weiter Ri. Ukanc zur Talstation Vogel. Auffahrt zunächst mit Gondel und anschließend mit Sessellift (insgesamt 15 Euro - Stand Juli 2010)

### Startplätze

**Vogel**  
 Startrichtung: 0  
 Schwierigkeit: mittel  
 Höhe: 1600 Meter

### Landeplätze

**Ribcev Laz-Bohinjsee Ostufer**  
 Schwierigkeit: mittel  
 Höhe: 400

Mit 2 Windfahnen ausgestatteter LP. Achtung auf Rotor bei starkem Ostwind!

### Fluggebiete in der Nähe

Europa » Slowenien » Bohinj

**Vogar, 980 Meter**



Europa » Slowenien » Stara Fuzina (Bohinj)

**Studor, 990 Meter**



Europa » Slowenien » Tolmin

**Kobala, 1080 Meter**



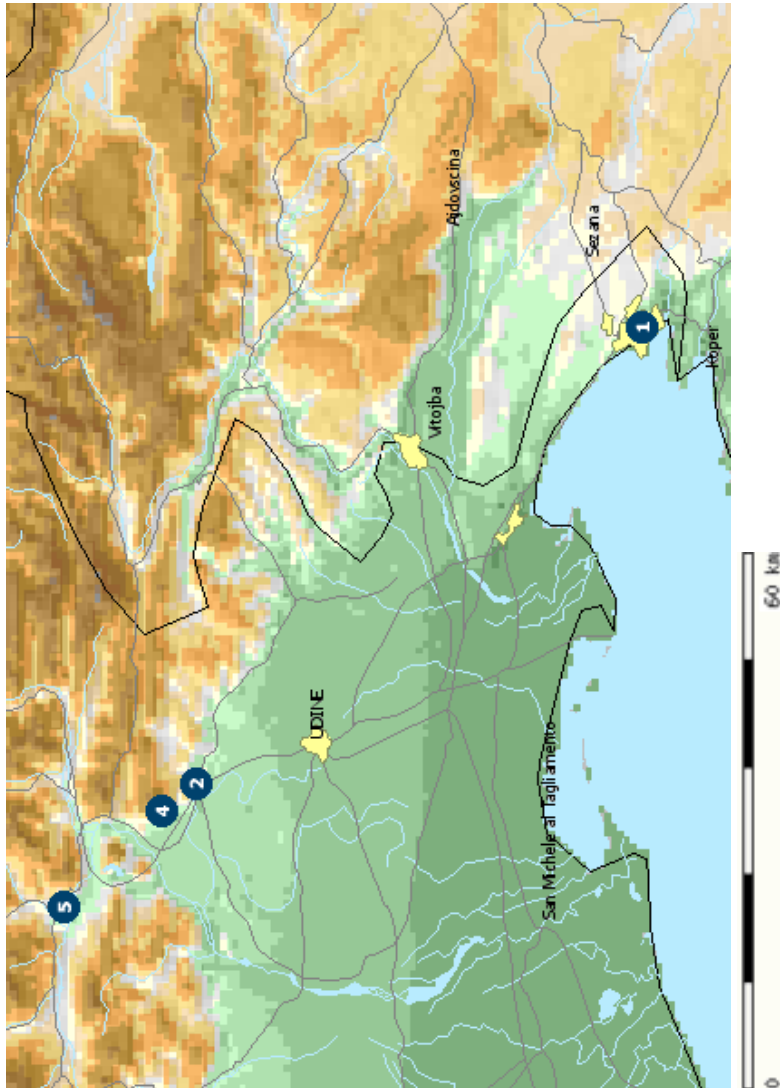
Erfolgreich werben auf

www **paragliding365** .com

Kontakt:

birgit@paragliding365.com  
torsten@paragliding365.com

## 2 Flugschulen



### 2.1 Monte Carso Trieste

Europa » Italien » Friaul-Julisch Venetien

Adresse: c/o Walter  
Via Sinico, 48  
34139 Trieste

Telefon: +39 (0)40-397330

Fax: +39 (0)40-397330

eMail: vololiberomontecarso@libero.it

www: www.vololiberomontecarso.it

Internet: http://www.paragliding365.com/index-p-flight-school\_details\_4031.html

Seit 1993 ist der Club aktiv im Bereich Paragliding, Delta und Paramotorsport.

#### Fluggebiete in der Nähe

Europa » Italien » Friaul-Julisch Venetien » S. Dorligo della Valle

Monte Carso, 427 Meter

Kovk, 880 Meter » Ajdovscina

Buzet, 500 Meter » Buzet



## 2.2 Amici del Volo Libero

Europa » Italien » Friaul-Julisch Venetien  
Adresse: Amici del Volo Libero  
via Letteria 1  
33010 Magnano in Riviera, Udine  
Telefon: +39 (0) 432 785362  
eMail: sfvl@quipo.it  
www: web.quipo.it/avl/  
Internet: http://www.paragliding365.com/index-p-flightschool\_details\_4033.html

Der Club ist im Umkreis von Magnano in Riviera aktiv.

### Fluggebiete in der Nähe

[Europa](#) » [Italien](#) » [Friaul-Julisch Venetien](#) » [Gemona](#)

**Ors di Quarnam, 1180 Meter**

[Europa](#) » [Italien](#) » [Friaul-Julisch Venetien](#) » [Nimis](#)

**Bernadia, 720 Meter**

[Europa](#) » [Italien](#) » [Friaul-Julisch Venetien](#) » [Lusevera](#)

**Musi Tapou, 1130 Meter**



## 2.3 Scuola Friulana Volo Libero

Europa » Italien » Friaul-Julisch Venetien  
Adresse: SCUOLA FRIULANA VOLO LIBERO  
N°92  
Via Uarbe, 43  
33013 GEMONA DEL FRIULI (UD)  
Telefon: +39 (0)432/785362  
eMail: sfvl@quipo.it  
Internet: http://www.paragliding365.com/index-p-flightschool\_details\_2988.html

Die Schule unter Leitung von Vidoni Renzo unterrichtet Flugschüler auf jedem Niveau.

### Fluggebiete in der Nähe

[Europa](#) » [Italien](#) » [Friaul-Julisch Venetien](#) » [Gemona](#)

**Ors di Quarnam, 1180 Meter**

[Europa](#) » [Italien](#) » [Friaul-Julisch Venetien](#) » [Bordano](#)

**S. Simeone, 1170 Meter**

[Europa](#) » [Italien](#) » [Friaul-Julisch Venetien](#) » [Lusevera](#)

**Musi Tapou, 1130 Meter**



## 2.4 Ali Libere Gemona

Europa » Italien » Friaul-Julisch Venetien  
Adresse: Ali Libere Gemona  
Via Loreto 15  
33013 Gemona - Udine  
Telefon: +39 (0)432/971122  
eMail: iri@iri.it  
Internet: [http://www.paragliding365.com/index-p-flightschool\\_details\\_4032.html](http://www.paragliding365.com/index-p-flightschool_details_4032.html)

Club für Gleitschirm- und Drachenflieger.

### Fluggebiete in der Nähe

Europa » Italien » Friaul-Julisch Venetien » Gemona  
Ors di Quarnam, 1180 Meter



Europa » Italien » Friaul-Julisch Venetien » Bordano  
S. Simeone, 1170 Meter



Europa » Italien » Friaul-Julisch Venetien » Lusevera  
Musi Tapou, 1130 Meter



## 2.5 Il Pignau

Europa » Italien » Friaul-Julisch Venetien  
Adresse: Il Pignau  
Via Mogadiscio 9 Fraz. Fuse  
33028 Tolmezzo (UD)  
Telefon: +39(0)433 47820  
eMail: [marcovalle@libero.it](mailto:marcovalle@libero.it)  
Internet: [http://www.paragliding365.com/index-p-flightschool\\_details\\_4030.html](http://www.paragliding365.com/index-p-flightschool_details_4030.html)

Der Club ist bei Tolmezzo aktiv.

### Fluggebiete in der Nähe

Europa » Italien » Friaul-Julisch Venetien » Bordano  
S. Simeone, 1170 Meter



Europa » Italien » Friaul-Julisch Venetien » Cercivento  
Cercivento, 1500 Meter



Europa » Italien » Friaul-Julisch Venetien » Ovaro  
Scaletta, 1640 Meter

