

# Zusammenstellen des siteGUIDEs

Erstelle Dir Deinen siteGUIDE als Booklet, indem Du die folgenden Seiten einseitig und - falls möglich - in Farbe ausdruckst.

## Drucker - Einstellungen

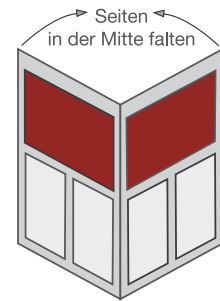
Landscape, Volle Größe 100%

Für das Booklet unbedingt einseitigen Druck verwenden.

Die erste Seite (diese Seite) brauchst Du nicht auszudrucken.

Die zweite Seite (das Cover) druckst Du am besten auf stärkerem Papier.

Die restlichen Seiten je nach Wunsch auf normalem oder gutem Papier drucken.



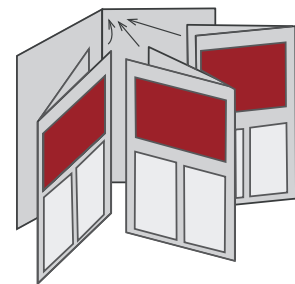
Die bedruckten Seiten zeigen nach außen

## Zusammenbauen

Falte jede Seite einzeln in der Mitte, sodass die bedruckten Seiten nach aussen zeigen.

Die einzelnen Seiten lassen sich jetzt mit der Faltkante nach aussen zusammenfügen und mit der Coverseite als Umschlag zum Booklet zusammenfügen.

Abschliessend zusammenheften - fertig !



Die gefalteten Seiten in die Umschlagseite reinlegen



Die Seiten lochen und mit einem Heftstreifen befestigen oder einfach zusammentackern

Erfolgreich werben auf

www **paragliding365**.com

Kontakt:

[birgit@paragliding365.com](mailto:birgit@paragliding365.com)

[torsten@paragliding365.com](mailto:torsten@paragliding365.com)



**paragliding365**



Europa » Slowenien  
Kobala, 1080 Meter  
und Umgebung

**siteGUIDE**

# siteGUIDE

Europa » Slowenien » Tolmin  
Kobala, 1080 Meter  
und Umgebung

[http://www.paragliding365.com/index-p-flightarea\\_details\\_4613.html](http://www.paragliding365.com/index-p-flightarea_details_4613.html)

vom 15.02.2011

Copyright 2003-2005 www.paragliding365.com Contributors. All rights reserved.

For commercial utilization, this file may not be used, copied duplicated in any form or by and electronic, mechanical or other means without the prior permission from the publisher. This file has been branded as a belonging to paragliding365.com.

## Legende

	Ja	Nein
Seilbahn vorhanden?		
Streckenflug möglich?		
Soaring möglich?		
Windenschlepp vorhanden?		
Walk and Fly Gebiet?		
Ski and Fly Gebiet?		
GPS Koordinaten angegeben?		
IGC Daten und Flüge vorhanden?		
Fluggebiet Nr. 1.1 im Inhaltsverzeichnis		
Flugschule/Verein/Club Nr. 2.1 im Inhaltsverzeichnis		

## Inhaltsverzeichnis

<b>1</b>	<b>Fluggebiete</b>	<b>5</b>
1.1	Kobala, 1080 Meter	6
1.2	Kobilja Klava, 1475 Meter	10
1.3	Vogel, 1665 Meter	12
1.4	Kuk, 1240 Meter	14
1.5	Stol, 1400 Meter	16
1.6	Idrsko, 1234 Meter	19
1.7	Vogar, 980 Meter	22
1.8	Studor, 990 Meter	24
1.9	Vre, 1300 Meter	26
1.10	Cerkno, 1450 Meter	29
<b>2</b>	<b>Flugschulen</b>	<b>32</b>
2.1	Amici del Volo Libero	33
2.2	Scuola Friulana Volo Libero	34
2.3	Ali Libere Gemona	35
2.4	Kärntner Flugschule	36
2.5	Monte Carso Trieste	37

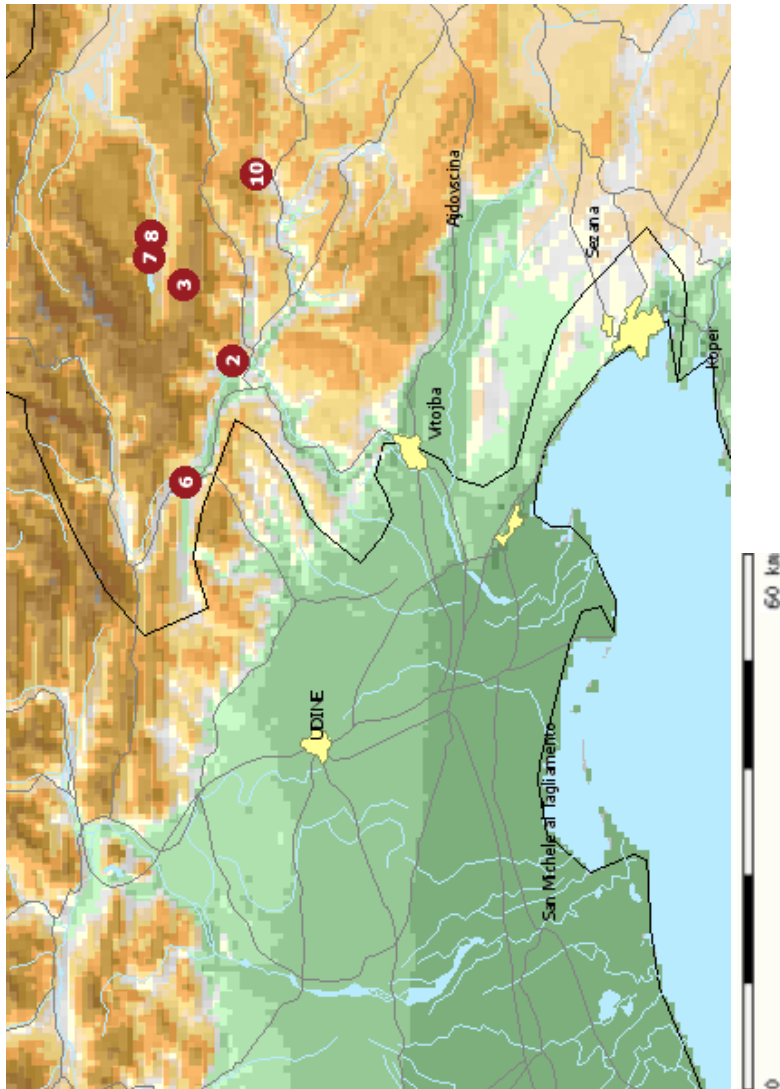
**BLUE SKY**

Blue Sky Flugschule Hohepustertal GmbH  
Austria - 9920 Silbhan 83  
Tel. +43 4842 5176 • Fax 20176  
blue-sky@magnet.at • www.bluesky.at

**AUSBILDUNG - BASIC TRAINING - CAMPS - REISEN**

The advertisement features a blue background with the 'Blue Sky' logo on the left and a photograph of a paraglider in a yellow suit on the right. The paraglider is standing on a runway with arms outstretched, with a checkered flag and a red flag visible in the background under a cloudy sky.

# 1 Fluggebiete



## 1.1 Kobala, 1080 Meter



Europa » Slowenien

Talort:	Tolmin, 180 Meter
Höhenunterschied:	846 bis 1220 Meter
Streckenflug:	Ja
Seilbahn:	Nein
Windschlepp:	Nein
Walk and Fly:	Nein
Ski and Fly:	Nein
Soaring:	Keine Angabe
Drachen:	Ja
UL:	Keine Angabe
Adoption (User):	[Chrigel] seit 11.04.2005
Internet:	<a href="http://www.paragliding365.com/index-p-flightarea_details_4613.html">http://www.paragliding365.com/index-p-flightarea_details_4613.html</a>



[zwickler]  
Boomerang 5 - Teil 2

Schönes Fluggebiet mit tollen Streckenflugmöglichkeiten Richtung Kobarid - Bovec.

Dreieck Tolmin (Kobala)-Kobarid-Krn-Stoll-Tolmin möglich.

Europameisterschaft 2002.

Wolfgang Reinelt gibt gerne eine Einweisung + macht Bergtransport: [www.paragliding-adventure.com](http://www.paragliding-adventure.com)  
[xtc-paragliding.com/](http://xtc-paragliding.com/): Bratt (englisch) führt Guiding im Friaul/ Slowenien

### Flug

Obiges Dreieck geflogen (ca 80 Km, sehr schön!)

Aufgrund des hohen Luftstandes und der guten Anschlußmöglichkeiten eignet sich dieses Gebiet hervorragend auch für Streckenflugeinsteiger.

Achtung auf Talwind am Nachmittag und Lee beim kleinen Bergkegel in Tolmin!

### Schwierigkeit

Beachte den Nordwind.

Überall schöne Landemöglichkeiten im Talboden.

### Besonderheiten

Transport kann örtlich organisiert werden

Jahresbeitrag 10.- Euro obligatorisch in Slowenien.

Tageskarte: 4.-Euro

Auffahrt mit „Parataxi,“: 8.-Euro pro Person, mindestens aber 30.-Euro (Stand 5/2009).

### Walk and Fly

Ausgangsp.: Wanderungen möglich am Krn.

Wegbeschr.: Steile und schmale Wege und Höhlen im Grat Richtung Italien.  
(Isonzo-Front aus dem 1. Weltkrieg)

Sonstiges: WETTER:

Im Soca-Tal gibt es diverse Wetterstationen, die per Anruf die aktuellen Daten zur Verfügung stellt.

Wetterdaten per Telefon:

Stol +386-41 646324

Kuk +386-31 704901

Kobala +386-41 646319

Für die Startplätze Kobala, Stol und Kuk werden Gebühren erholen !!!  
Tagesticket SIT 500 (2 Euro), Wochenkarte SIT 3600 (15 Euro)  
Kontakt hierfür ist der örtliche Club. Genaue Infos gibt es an jedem Start- und Landeplatz.

Es gibt auch einen „Parabus“ als Transportmöglichkeit. Kosten je nach Startplatz, Kontakt +386-41953370 oder +386-41728484

### Wissenswertes

Fliegertreff: Hotel im Zentrum Tolmin

Unterkunft: Uebernachten und Transport möglich bei Wolfgang Reinelt.  
[www.paragliding-adventure.com/](http://www.paragliding-adventure.com/)

Anfahrt: Via Oesterreich, Villach, Tunnel nach Slowenien, Kranska Gora, dann über den herrlichen Pass Vrsic nach Süden. Der Soccia entlang via Kal, Kobarid (auch ein Fluggebiet) nach Tolmin.  
Variante: anstelle des Vrsic-Passes kann man auch etwas westlicher über Predel nach Kal fahren.

Via Italien, Autobahn Richtung Trieste, Gorizia (hier Beschilderung 'Bovec'), nordwärts nach Tolmin/ Kobarid.

### Startplätze

#### Kobala

GPS: 46° 10' 52" N, 13° 46' 48" O

Startrichtung: Ost, West, Süd

Schwierigkeit: leicht

Höhe: 1080 Meter

Schöne, abfallende Wiesen Richtung Süd (Ost bis West)

Start + Landeplatz gehören zum Free Flying Club DPL Posocje.

Kontakt ist Sasa Roner +386-31 647 865 oder +386 51 399 699

### Landeplätze

#### Kobarid

GPS: 46° 14' 35" N, 13° 34' 20" O

Schwierigkeit: leicht

Höhe: 234

Am südöstlichen Ortsrand von Kobarid. Grosse Wiese mit Windsack.  
Hotel in der Nähe, der Inhaber fliegt selber auch und macht auch Transporte.

Im Talboden überall grosse Wiesen als 'Notlandeplätze'.

Verhalte Dich entsprechend (nicht in den Wiesen Falten etc .. Du weisst ja wie)

#### Notlandeplatz Kobarid

GPS: 46° 10' 45" N, 13° 44' 45.30" O

Schwierigkeit: leicht

Höhe: 200

Dies ist der Notlandeplatz, falls man nicht mehr genug Höhe hat, um Kobarid sicher zu überfliegen.

Liegt auch verkehrsgünstig an der Auffahrt.

#### Kobarid -Stol

GPS: 46° 16' 20" N, 13° 28' 24" O

Startrichtung: SO - S - SW

Schwierigkeit: leicht

Höhe: 1400 Meter

Riesenstartplatz.

Starke Thermik kurz nach dem Start.

Transport: Kobarid mit 4-Radantrieb (schlechte Strasse). In Kobarid sind einige GS-Taxi-Betreiber.

#### Tolmin, Nähe Sportplatz

GPS: 46° 11' 02" N, 13° 43' 24" O

Schwierigkeit: leicht

Höhe: 180

Grosse Wiese westlich von Tolmin, an der Soccia (Fluss).  
Talwind beachten.  
ACHTUNG: NICHT am Helilandplatz landen/ falten!

Im Talboden überall grosse Wiesen als 'Notlandeplätze'.

Verhalte Dich entsprechend (nicht in den Wiesen falten etc .. Du weisst ja wie)

Start + Landeplatz gehören zum Free Flying Club DPL Posocje.

Kontakt ist Sasa Roner +386-31 647 865 oder +386 51 399 699

## 1.1. Kobala, 1080 Meter

### Fluggebiete in der Nähe

Europa » Slowenien » Tolmin  
Kobilja Klava, 1475 Meter

Europa » Slowenien » Bohinj  
Vogel, 1665 Meter

Europa » Slowenien » Kobarid  
Kuk, 1240 Meter



## 1.2. Kobilja Klava, 1475 Meter

### 1.2 Kobilja Klava, 1475 Meter



Europa » Slowenien  
Talort: Tolmin, 210 Meter  
Höhenunterschied: 1295 Meter  
Streckenflug: Ja  
Seilbahn: Nein  
Windenschlepp: Nein  
Walk and Fly: Keine Angabe  
Ski and Fly: Nein  
Soaring: Keine Angabe  
Drachen: Keine Angabe  
UL: Keine Angabe  
Adoption (User): **[Zahnhalbgewachs]** seit  
02.08.2009  
Internet: [http://www.paragliding365.com/index-p-flightarea\\_details\\_5769.html](http://www.paragliding365.com/index-p-flightarea_details_5769.html)



[schweitzer]  
Blick vom Gipfel nach Tolmin

Wer vom Kobala noch höher hinaus will, muss nur 1 Stunde bergauf kraxeln: Und dann einfach den geilen Flug genießen!

### Schwierigkeit

In Slowenien herrscht mediterranes Klima an der Adriaküste mit Temperaturen um 25 °C im Sommer und kontinentales Klima im mittleren und nördlichen Teil.

Zwei große Gebirgszüge besitzt das Land:

1. die Julischen Alpen mit dem Triglav (sprich: Triglav) als höchste Erhebung (2864 m) und
2. im Norden die Karawanken und Steiner Alpen als Grenzkamm zu Österreich.

Daneben gibt es die südlichen Mittelgebirge als Alpenausläufer zur Savetiefenebene und zum Adriaum. Die Höhenunterschiede sind in der Regel groß (bis 1800 Höhenmeter) -dank der tief gelegenen und breiten Täler. Die meisten Startrichtungen sind SO- bis SW- orientiert, einige wenige Startplätze sind nach Norden gerichtet.

Die Thermik ist stark und hier dynamisch durchsetzt durch die nahe Adria (Meeresbrise). Die Frühjahrs- und Sommerwinde an den Startplätzen sind mittags für Anfänger und Gelegenheitspiloten zu stark. Die thermisch brauchbarste Jahreszeit reicht von Februar bis September.

**BLUE SKY**  
Blue Sky Flugschule Hochpustertal GmbH  
Austria - 9920 Silbhan 83  
Tel. +43 4842 5176 - Fax 20176  
blue-sky@magne.at • www.bluesky.at

**AUSBILDUNG - BASIC TRAINING - CAMPS - REISEN**

## 1.2. Kobilja Klava, 1475 Meter

### Walk and Fly

#### Wissenswertes

Anfahrt: Anfahrt wie „Kobala,,

#### Startplätze

##### Kobilja Klava

Startrichtung: S, W, E

Schwierigkeit: mittel

Höhe: 1475 Meter

#### Landeplätze

##### Tolmin

Schwierigkeit: leicht

Höhe: 180

Grosser Landeplatz etwas westlich des Dorfes Tolmin.

Achtung: NICHT am Helilandeplatz landen!

#### Fluggebiete in der Nähe

[Europa](#) » [Slowenien](#) » [Tolmin](#)

##### Kobala, 1080 Meter

[Europa](#) » [Slowenien](#) » [Bohinj](#)

##### Vogel, 1665 Meter

[Europa](#) » [Slowenien](#) » [Kobarid](#)

##### Kuk, 1240 Meter



## 1.3. Vogel, 1665 Meter

### 1.3 Vogel, 1665 Meter



Europa » Slowenien

Talort: Bohinj, 575 Meter

Höhenunterschied: 1200 Meter

Streckenflug: Ja

Seilbahn: Ja

Windenschlepp: Nein

Walk and Fly: Ja

Ski and Fly: Nein

Soaring: Keine Angabe

Drachen: Keine Angabe

UL: Keine Angabe

Adoption (User): **[jacobk73]** seit 04.09.2009

Internet: [http://www.paragliding365.com/index-p-flightarea\\_details\\_5808.html](http://www.paragliding365.com/index-p-flightarea_details_5808.html)



**[jacobk73]**  
Flug vom Vogel (links oben) über Vogar (rechts) zum Landeplatz (links unten)

Mit einem herrlichen Blick über den See ist der Start hier oben ausgestattet und macht tierisch Bock auf den Flug!

#### Flug

Nach dem Start zum links vorgelagertem Gipfel fliegen (Bart), dabei auf Rotor unter Kammniveau achten! Nach ausreichendem Höhengewinn steht ein Überflug des Bohinjsees nichts im Wege. Ri. Prsivec (NW) nur wenn man sicher hoch genug ist, ansonsten eher Ri. Vogar oder gleich zum LP

#### Schwierigkeit

Im Sommer starke Thermik. Bei Ostwind auf ausreichende Abflughöhe Ri. Landeplatz achten (keine Aussenlandemöglichkeit)!!

#### Besonderheiten

Wetterinformation direkt vom Startplatz:  
+38631704911

#### Walk and Fly

Ausgangsp.: Hotel Belevue in Ribcev Laz

Wegbeschr.: Markierten Wanderweg zum Vogel. Gehzeit ab 2 Stunden

### 1.3. Vogel, 1665 Meter

#### Wissenswertes

Seilbahn: Vogel Gondelbahn auch Sommerbetrieb, halbstündliche Abfahrt, danach mit Sessellift direkt zum SP  
Anfahrt: Die Flugseite hier bei Bohinj befindet sich am gleichnamigen See. Von Ribec Laz noch weiter Ri. Ukanc zur Talstation Vogel. Auffahrt zunächst mit Gondel und anschließend mit Sessellift (insgesamt 15 Euro - Stand Juli 2010)

#### Startplätze

##### Vogel

Startrichtung: 0  
Schwierigkeit: mittel  
Höhe: 1600 Meter

#### Landeplätze

##### Ribcev Laz-Bohinjsee Ostufer

Schwierigkeit: mittel  
Höhe: 400

Mit 2 Windfahnen ausgestatteter LP. Achtung auf Rotor bei starkem Ostwind!

#### Fluggebiete in der Nähe

Europa » Slowenien » Bohinj

##### Vogar, 980 Meter



Europa » Slowenien » Stara Fuzina (Bohinj)

##### Studor, 990 Meter



Europa » Slowenien » Tolmin

##### Kobala, 1080 Meter



### 1.4. Kuk, 1240 Meter

#### 1.4 Kuk, 1240 Meter



Europa » Slowenien

Talort: Kobarid, 234 Meter  
Höhenunterschied: 996 bis 1006 Meter  
Streckenflug: Nein  
Seilbahn: Nein  
Windenschlepp: Nein  
Walk and Fly: Nein  
Ski and Fly: Nein  
Soaring: Keine Angabe  
Drachen: Keine Angabe  
UL: Keine Angabe  
GPS Berg: 46° 12' 13" N, 13° 37' 17" O  
Adoption (User): [skyscraper0815] seit 26.08.2005  
Internet: [http://www.paragliding365.com/index-p-flightarea\\_details\\_5123.html](http://www.paragliding365.com/index-p-flightarea_details_5123.html)



[para\_mike]  
... auf dem Weg nach Kobarid zum Landeplatz ...

Kuk, einer der Berge im Soca-Tal. Das Tal bietet durch seine Ausrichtung gute Bedingungen fuer Thermik- und Streckenfluege.

#### Flug

Je nach Startplatz (S oder N) wird ueber den Huegel Richtung Tal geflogen. Der Landeplatz in Kobarid ist im Gleitflug schlecht zu erreichen - oft bleibt nur die Aussenlandung auf einer der zahlreichen Wiesen im Tal.

#### Besonderheiten

Die Auffahrt geht bis ca. 1100m NN, danach erfolgt eine Fußmarsch von ca. 10min zu den beiden Startplätzen. Der weg ist Schotter + Beton und breit genug fuer ein Auto. Durchfahrt verboten !!!! Es soll wohl auch eine örtliche Transportmöglichkeiten.

#### Wissenswertes

Anfahrt: Ueber Villach - Traviso - Bovec nach Kobarid.  
Dann weiter ueber das Dorf Idrsko nach Livek und dann den Berg hoch.  
Sonstiges: Im Soca-Tal gibt es diverse Wetterstationen, die per Anruf die aktuellen Daten zur Veruegung stellen.

Wetterdaten per Telefon:  
Stol +386-41 646324  
Kuk +386-31 704901

## 1.4. Kuk, 1240 Meter

Kobala +386-41 646319

Fuer die Startplaetze Kobala, Stol und Kuk werden Gebuehren erhoben !!!  
Tagesticket SIT 500 (2 Euro), Wochenkarte SIT 3600 (15 Euro)  
Kontakt hierfuer ist der oertliche Club. Genaue Infos gibt es an jedem Start- und Landeplatz.

Es gibt auch einen „Parabus“ als Transportmoeglichkeit. Kosten je nach Startplatz, Kontakt +386-41953370 oder +386-41728484

Funkfrequenz ist 147,800Mhz (no chat)

### Startplaetze

#### Kuk - Sued

GPS: 46° 12' 13" N, 13° 37' 17" O  
Startrichtung: Sued  
Schwierigkeit: mittel  
Hohe: 1240 Meter

Startplatz mit Infotafel. Nach dem Start geht es nach Westen um den Berg herum Richtung Soca-Tal. Der Platz reicht fuer 3 Schirme.

Vorsicht: Stromleitung rechts

#### Kuk - Nord

Startrichtung: Nord  
Schwierigkeit: schwer  
Hohe: 1230 Meter

Dieser Startplatz eignet sich nur, wenn der Wind genau aus Nord kommt.

Rechts und Links sind Baeume als Begrenzung, aehnlich einer Skipiste, daher wenig Raum fuer Fehler. Der Hang faellt schnell start ab

### Landeplaetze

#### Kobarid

GPS: 46° 14' 59" N, 13° 34' 55" O  
Schwierigkeit: leicht  
Hohe: 234

Groer Landeplatz mit Windfahne. Achtung am noerdlichen Ende - Telefonleitung

### Fluggebiete in der Naeh

Europa » Slowenien » Kobarid

#### Stol, 1400 Meter



Europa » Slowenien » Kobarid

#### Idrsko, 1234 Meter



Europa » Slowenien » Podbela

#### Podbela, 1000 Meter



## 1.5. Stol, 1400 Meter

### 1.5 Stol, 1400 Meter



Europa » Slowenien

Talort: Kobarid, 234 Meter  
Hohenunterschied: 1090 bis 1166 Meter  
Streckenflug: Ja  
Seilbahn: Nein  
Windenschlepp: Nein  
Walk and Fly: Ja  
Ski and Fly: Nein  
Soaring: Keine Angabe  
Drachen: Ja  
UL: Keine Angabe  
GPS Berg: 46° 13' 36" N, 13° 28' 40" O  
Adoption (User): [skyscraper0815] seit 02.09.2005  
Internet: [http://www.paragliding365.com/index-p-flightarea\\_details\\_5141.html](http://www.paragliding365.com/index-p-flightarea_details_5141.html)



[scribble]  
Stol in the light of the late afternoon sun while returning from Tolmin.

Ein Berg, der fuer Anfaenger und Profis Strecken bereit haelt - 9km Kammlaenge !!!

### Flug

1A Soaring am 9km langen Kamm bis Kobarid. Der LP ist in der Regel im Gleitflug zu erreichen, sonst gbt es genuegend grueene Wiesem im Tal.  
Der Flug laesst sich nach Westen bis Gemona veraelngern; auch gegen Osten liegen noch viele Km drin...

### Schwierigkeit

ROTOREN !!!, [Flydoc], 04.09.2005

Da, wo von Italien her (Suedlich) ein Tal rechtwinklig ist mit Rotoren zu rechnen, dh. nicht unter Kammhoehe fliegen. Einen Freund hat es dort mit einem EINSEK-Schirm zerlegt - ich musste von sehr weit oben dem Elend zusehen...

### Besonderheiten

9km Kammlaenge - nach Osten hin abfallend

Nehmt einen Ausweis mit - man kann bei Steckenfluegen leicht die Grenze nach Italien ueberfliegen.

## 1.5. Stol, 1400 Meter

### Walk and Fly

Ausgangsp.: Sedlo bzw Stanovisce, westlich von Robic  
Wegbeschr.: Von Sedlo dem Karrenweg folgend, oder schon von Stanovisce auf steilem Waldweg abkürzend berauf. Im oberen Drittel ist es möglich auf Steig nach rechts nochmals abzukürzen. Gehzeit ab 2 Stunden. (Jedoch muss man mit Parataxi auch bis eine Stunde rechnen!)  
jacobk73

### Wissenswertes

Fliegetreff: Teja Bar ggü von der Tankstelle am Ortseingang zu Kobarid (jacobk73)  
Anfahrt: Die Auffahrt -auf der Südseite ist nicht wirklich geeignet für „normale“ Autos (-)  
- auf der Nordseite ist der Fahrweg deutlich besser; am besten aber mit dem örtlichen „Parabus,“  
Sonstiges: Im Soca-Tal gibt es diverse Wetterstationen, die per Anruf die aktuellen Daten zur Verfügung stellen.

Wetterdaten per Telefon:  
Stol +386-41 646324  
Kuk +386-31 704901  
Kobala +386-41 646319

Fuer die Startplaetze Kobala, Stol und Kuk werden Gebuehren erhoben !!!  
Tagesticket SIT 500 (2 Euro), Wochenkarte SIT 3600 (15 Euro)  
Kontakt hierfuer ist der oertliche Club. Genaue Infos gibt es an jedem Start- und Landeplatz.

Es gibt auch einen „Parabus“ als Transportmoeglichkeit. Kosten je nach Startplatz, Kontakt +386-41953370 oder +386-41728484

Funkfrequenz ist 147,800Mhz (no chat)

### Startplätze

Stol  
GPS: 46° 16' 36" N,13° 28' 40" O  
Startrichtung: Süd  
Schwierigkeit: mittel  
Höhe: 1400 Meter

leicht bei mittlerem Wind, ein wenig schwieriger wenn der fehlt  
Platz für 4 Schirme und genügend Platz um sich vorher fertig zu machen.  
Bitte keine Aussenstarts lt. locals (jacobk73)

## 1.5. Stol, 1400 Meter

### Landeplätze

Kobarid  
Schwierigkeit: leicht  
Höhe: 234

einfacher grosser Landeplatz, aber die Telefonleitung am nördlichen Ende beachten !!!

Podbela  
GPS: 46° 14' 8" N,13° 27' 3" O  
Schwierigkeit: Keine Angabe  
Höhe: 310  
??? nicht angeschaut !!!

### Fluggebiete in der Nähe

Europa » Slowenien » Kobarid

Kuk, 1240 Meter



Europa » Slowenien » Kobarid

Idrsko, 1234 Meter



Europa » Slowenien » Podbela

Podbela, 1000 Meter



Erfolgreich werben auf

www **paragliding365**.com

Kontakt:

birgit@paragliding365.com  
torsten@paragliding365.com

## 1.6 Idrsko, 1234 Meter



Europa » Slowenien

Talort:	Kobarid, 1000 Meter
Höhenunterschied:	234 Meter
Streckenflug:	Ja
Seilbahn:	Nein
Windenschlepp:	Nein
Walk and Fly:	Keine Angabe
Ski and Fly:	Nein
Soaring:	Keine Angabe
Drachen:	Keine Angabe
UL:	Keine Angabe
Internet:	<a href="http://www.paragliding365.com/index-p-flightarea_details_5788.html">http://www.paragliding365.com/index-p-flightarea_details_5788.html</a>

Idrsko ist sicher eine der geilsten Flugseiten im ganzen Land:  
Viel Vergnügen!

### Schwierigkeit

In Slowenien herrscht mediterranes Klima an der Adriaküste mit Temperaturen um 25 °C im Sommer und kontinentales Klima im mittleren und nördlichen Teil.

Zwei große Gebirgszüge besitzt das Land:

1. die Julischen Alpen mit dem Triglav (sprich: Triglaw) als höchste Erhebung (2864 m) und
2. im Norden die Karawanken und Steiner Alpen als Grenzkamm zu Österreich.

Daneben gibt es die südlichen Mittelgebirge als Alpenausläufer zur Savetiefebene und zum Adriaraum. Die Höhenunterschiede sind in der Regel groß (bis 1800 Höhenmeter) -dank der tief gelegenen und breiten Täler. Die meisten Startrichtungen sind SO- bis SW- orientiert, einige wenige Startplätze sind nach Norden gerichtet.

Die Thermik ist stark und hier dynamisch durchsetzt durch die nahe Adria (Meeresbrise). Die Frühjahrs- und Sommerwinde an den Startplätzen sind mittags für Anfänger und Gelegenheitspiloten zu stark. Die thermisch brauchbarste Jahreszeit reicht von Februar bis September.

### Besonderheiten

Kontakt über:

DRUTVO ZA PROSTO LETENJE

V I H A R N I K

Straa 19  
5282 Cerkno  
tel. 00386 5 3744-011  
[www.drustvo-viharnik.si](http://www.drustvo-viharnik.si)

### Walk and Fly

#### Wissenswertes

Anfahrt: Die Flugseite befindet sich bei Kobarid im Soca Tal.  
Sonstiges: Informationen von grundsätzlicher Bedeutung oder langfristiger Auswirkung finden Sie im Folgenden:

1991 hat sich Slowenien aus dem ehemaligen Jugoslawien gelöst und ist seitdem eine unabhängige Republik und eine parlamentarische Demokratie. Am 1. Mai 2004 ist Slowenien in die EU aufgenommen worden. Slowenien ist ein sehr gepflegtes (sauberes) Land.

Auf den bisher fertiggestellten Autobahnteilstücken sind Mautgebühren zu entrichten.

Bevölkerung: 1,9 Mio. Davon 88 % Slowenen, 3 % Kroaten, 2,5 % Serben, 1,5 % ethn. Muslime, sowie Minderheiten von Ungarn, Mazedoniern, Montenegrinern, Albanern.

Bevölkerungsdichte: 95 Einwohner/qkm; Bevölkerungswachstum: 0 %.  
Bruttosozialprodukt pro Kopf (im Vergleich zu Deutschland: 27.510 US-): 12.000 US-

Netzspannung: 220 V, 50 Hz.

### Startplätze

#### Idrsko

Startrichtung: S, SW, SE  
Schwierigkeit: mittel  
Höhe: 1234 Meter

### Landeplätze

#### Idrsko

Schwierigkeit: mittel  
Höhe: 1000

## 1.6. Idrsko, 1234 Meter

### Fluggebiete in der Nähe

Europa » Slowenien » Kobarid

Kuk, 1240 Meter



Europa » Slowenien » Kobarid

Stol, 1400 Meter



Europa » Slowenien » Podbela

Podbela, 1000 Meter



## 1.7. Vogar, 980 Meter

### 1.7 Vogar, 980 Meter



Europa » Slowenien

Talort: Bohinj, 531 Meter

Höhenunterschied: 460 Meter

Streckenflug: Ja

Seilbahn: Nein

Windenschlepp: Nein

Walk and Fly: Ja

Ski and Fly: Nein

Soaring: Ja

Drachen: Nein

UL: Nein

Adoption (User): **[jacobk73]** seit 04.09.2009

Internet: [http://www.paragliding365.com/index-p-flightarea\\_details\\_5809.html](http://www.paragliding365.com/index-p-flightarea_details_5809.html)



[hacki\_online]  
Startplatz Vogar Juni 2007.

Geile an einem See gelegene Flugseite mit tollem Panorama!

### Flug

Wenn der See Schaumkronen hat nicht mehr starten, zu starker Wind bei der Landung wahrscheinlich!

### Walk and Fly

Ausgangsp.: Landeplatz am Bohinj See (Ribcev Laz)

Wegbeschr.: Vorerst entlang dem Seeufer Richtung Norden, bald rechts hinauf über Wiese zu Fahrweg und bei Wald links den Steig bis zum Startplatz folgen: 40-60 Minuten je nach Kondition

### Soaring

Soaringbedingungen: Ideale Kante parallel zum nördl. Seeufer bis nach Zlatorog/Ukanc (westl. Seeufer).

### Wissenswertes

Fliegertreff: Am Landeplatz kleines Häuschen der lokalen Tandemflieger mit netter Sitzgelegenheit

Unterkunft: Privatzimmer und Hotels in der Gegend zu Genüge vorhanden.

Anfahrt: Die Flugseite befindet sich am See Bohinj. Auffahrt mit PKW auf Mautstrasse (10,-Eur) und 10min Fußweg bis zum Startplatz.

## 1.7. Vogar, 980 Meter

Sonstiges: siehe auch folgendes Video <http://www.youtube.com/watch?v=i3p2vSWFsU8>

### Startplätze

#### Vogar

GPS: 46° 17' 38.2" N, 13° 52' 34.8" O

Startrichtung: 0

Schwierigkeit: mittel

Höhe: 960 Meter

An sich guter, ausreichend grosser Startplatz der aber rasch in sehr steiles Gelände übergeht, bei guten Bedingungen problemlos

### Landeplätze

#### Bohinjseeufer Ost (Stara Fuzina)

GPS: 46° 16' 56.1" N, 13° 52' 52.1" O

Schwierigkeit: mittel

Höhe: 500

Landeplatz und Treffpunkt der örtlichen Tandemflieger, Seewind beachten

### Fluggebiete in der Nähe

[Europa](#) » [Slowenien](#) » [Stara Fuzina \(Bohinj\)](#)

#### Studor, 990 Meter



[Europa](#) » [Slowenien](#) » [Bohinj](#)

#### Vogel, 1665 Meter



[Europa](#) » [Slowenien](#) » [Tolmin](#)

#### Kobala, 1080 Meter



## 1.8. Studor, 990 Meter

### 1.8 Studor, 990 Meter



Europa » Slowenien

Talort: Stara Fuzina (Bohinj), 546 Meter

Höhenunterschied: 500 Meter

Streckenflug: Ja

Seilbahn: Nein

Windenschlepp: Nein

Walk and Fly: Ja

Ski and Fly: Nein

Soaring: Ja

Drachen: Nein

UL: Nein

Adoption (User): **[jacobk73]** seit 04.09.2009

Internet: [http://www.paragliding365.com/index-p-flightarea\\_details\\_6579.html](http://www.paragliding365.com/index-p-flightarea_details_6579.html)



**[jacobk73]**  
Studor Startplatz im Bild oberhalb vom Schuh

v.a. Abends bzw bei SW Wind schönes Gebiet mit tollem Blick auf den Bohinjsee

### Flug

wenn's passt kann man über Stara Fuzina bis zum Seeufer fliegen, bzw entlang dem Berg soaren, idealerweise auch nördlich Richtung Triglav Strecke machen!

Zwischen Studor v Bohinju und Ribec Lav bzw rund um Ribec Lav sehr viele Wiesen: gute Aussenlandmöglichkeiten

### Walk and Fly

Ausgangsp.: A) Bekannter Landeplatz am Bohinjsee  
B) Studor v Bohinju

Wegbeschr.: A) in das Tal zwischen Studor und Vogar, dann den Wanderweg an der Westflanke hinauf bis zu einer grossen Wiese nördl vom Startplatz (mehrere Hütten), anschliessend am höchsten Punkt der Wiese nach SW in den Wald und schwachen Steigspuren und blauen Gleitschirmtuchfähnchen folgend hinauf zum Startplatz

B) dem Fahrweg bzw Abkürzer durch den Wald bis zur grossen Wiese dann wie oben

### Soaring

Soaringbedingungen: oft wenn am Vogar zu viel West herrscht geht's am Studor gut

## 1.8. Studor, 990 Meter

### Wissenswertes

Anfahrt: Mit dem Auto ist die Auffahrt bis zur grossen Wiese auf einer Schotterstrasse von Studor v Bohinju aus möglich

### Startplätze

#### Studor

Startrichtung:

Schwierigkeit: mittel

Höhe: 1000 Meter

Guter Startplatz auf steiler Wiese inkl Windsack

### Landeplätze

#### Bohinjsee Ostufer (Stara Fuzina)

Schwierigkeit: mittel

Höhe: 500

Landeplatz und Treffpunkt der örtlichen Tandemflieger. Seewind beachten.

### Fluggebiete in der Nähe

[Europa](#) » [Slowenien](#) » [Bohinj](#)

#### Vogar, 980 Meter



[Europa](#) » [Slowenien](#) » [Bohinj](#)

#### Vogel, 1665 Meter



[Europa](#) » [Slowenien](#) » [Gorje](#)

#### Vre, 1300 Meter



## 1.9. Vre, 1300 Meter

### 1.9 Vre, 1300 Meter



Europa » Slowenien

Talort: Gorje, 886 Meter

Höhenunterschied: 400 Meter

Streckenflug: Ja

Seilbahn: Nein

Windenschlepp: Nein

Walk and Fly: Keine Angabe

Ski and Fly: Nein

Soaring: Keine Angabe

Drachen: Keine Angabe

UL: Keine Angabe

Internet: [http://www.paragliding365.com/index-p-flightarea\\_details\\_5783.html](http://www.paragliding365.com/index-p-flightarea_details_5783.html)

Hoch gelegene geile Flugseite in einem Skigebiet. Gelandet wird an der Tankstelle oder am Ort selber.

### Schwierigkeit

In Slowenien herrscht mediterranes Klima an der Adriaküste mit Temperaturen um 25 °C im Sommer und kontinentales Klima im mittleren und nördlichen Teil.

Zwei große Gebirgszüge besitzt das Land:

1. die Julischen Alpen mit dem Triglav (sprich: Triglaw) als höchste Erhebung (2864 m) und
2. im Norden die Karawanken und Steiner Alpen als Grenzkamm zu Österreich.

Daneben gibt es die südlichen Mittelgebirge als Alpenausläufer zur Savetiefenebene und zum Adriaraum. Die Höhenunterschiede sind in der Regel groß (bis 1800 Höhenmeter) -dank der tief gelegenen und breiten Täler. Die meisten Startrichtungen sind SO- bis SW- orientiert, einige wenige Startplätze sind nach Norden gerichtet.

Die Thermik ist stark und hier dynamisch durchsetzt durch die nahe Adria (Meeresbrise). Die Frühjahrs- und Sommerwinde an den Startplätzen sind mittags für Anfänger und Gelegenheitspiloten zu stark. Die thermisch brauchbarste Jahreszeit reicht von Februar bis September.

### Besonderheiten

Kontakt über:

DRUTVO ZA PROSTO LETENJE

## 1.9. Vre, 1300 Meter

V I H A R N I K  
Straa 19  
5282 Cerkno  
tel. 00386 5 3744-011  
www.drustvo-viharnik.si

### Walk and Fly

#### Wissenswertes

Anfahrt: Die Flugseite befindet sich bei Gorje. Der Beschilderung zum Ski Center Cerkno in Vrh folgen. Von hier führt eine Strasse links nach oben. Von hier wiederum der Ausschliederung zum Berg Porezen folgen. Durch den Wald bis Vrse und los geht es.

Sonstiges: Informationen von grundsätzlicher Bedeutung oder langfristiger Auswirkung finden Sie im Folgenden:

1991 hat sich Slowenien aus dem ehemaligen Jugoslawien gelöst und ist seitdem eine unabhängige Republik und eine parlamentarische Demokratie. Am 1. Mai 2004 ist Slowenien in die EU aufgenommen worden. Slowenien ist ein sehr gepflegtes (sauberes) Land.

Auf den bisher fertiggestellten Autobahnteilstücken sind Mautgebühren zu entrichten.

Bevölkerung: 1,9 Mio. Davon 88 % Slowenen, 3 % Kroaten, 2,5 % Serben, 1,5 % ethn. Muslime, sowie Minderheiten von Ungarn, Mazedoniern, Montenegrinern, Albanern.

Bevölkerungsdichte: 95 Einwohner/qkm; Bevölkerungswachstum: 0 %.  
Bruttosozialprodukt pro Kopf (im Vergleich zu Deutschland: 27.510 US-);  
12.000 US-

Netzspannung: 220 V, 50 Hz.

### Startplätze

#### Vre

Startrichtung: SW  
Schwierigkeit: mittel  
Höhe: 1300 Meter

### Landeplätze

#### Vre

Schwierigkeit: mittel  
Höhe: 900

## 1.9. Vre, 1300 Meter

### Fluggebiete in der Nähe

[Europa](#) » [Slowenien](#) » [Gorje](#)

**Cerkno, 1450 Meter**



[Europa](#) » [Slowenien](#) » [Gorje](#)

**&#268;mi vrh, 1300 Meter**



[Europa](#) » [Slowenien](#) » [Gorje](#)

**Garjajska gura, 950 Meter**



## 1.10 Cerkno, 1450 Meter



Europa » Slowenien

Talort:	Gorje, 886 Meter
Höhenunterschied:	564 Meter
Streckenflug:	Ja
Seilbahn:	Nein
Windenschlepp:	Nein
Walk and Fly:	Keine Angabe
Ski and Fly:	Nein
Soaring:	Keine Angabe
Drachen:	Keine Angabe
UL:	Keine Angabe
Internet:	<a href="http://www.paragliding365.com/index-p-flightarea_details_5784.html">http://www.paragliding365.com/index-p-flightarea_details_5784.html</a>

Geile Flugseite in einem Skigebiet!

### Schwierigkeit

In Slowenien herrscht mediterranes Klima an der Adriaküste mit Temperaturen um 25 °C im Sommer und kontinentales Klima im mittleren und nördlichen Teil.

Zwei große Gebirgszüge besitzt das Land:

1. die Julischen Alpen mit dem Triglav (sprich: Triglau) als höchste Erhebung (2864 m) und
2. im Norden die Karawanken und Steiner Alpen als Grenzkamm zu Österreich.

Daneben gibt es die südlichen Mittelgebirge als Alpenausläufer zur Savetiefenebene und zum Adriaraum. Die Höhenunterschiede sind in der Regel groß (bis 1800 Höhenmeter) -dank der tief gelegenen und breiten Täler. Die meisten Startrichtungen sind SO- bis SW- orientiert, einige wenige Startplätze sind nach Norden gerichtet.

Die Thermik ist stark und hier dynamisch durchsetzt durch die nahe Adria (Meeresbrise). Die Frühjahrs- und Sommerwinde an den Startplätzen sind mittags für Anfänger und Gelegenheitspiloten zu stark. Die thermisch brauchbarste Jahreszeit reicht von Februar bis September.

### Besonderheiten

Kontakt über:

DRUTVO ZA PROSTO LETENJE  
V I H A R N I K

Straa 19  
5282 Cerkno  
tel. 00386 5 3744-011  
[www.drustvo-viharnik.si](http://www.drustvo-viharnik.si)

### Walk and Fly

### Wissenswertes

**Anfahrt:** Die Flugseite befindet sich bei Gorje. Der Beschilderung zum Ski Center Cerkno in Vrh folgen. Von hier führt eine Strasse links nach oben. Von hier wiederum der Ausschliederung zum Berg Porezen folgen. Durch den Wald bis Vrse und von hier noch einmal 15 Minuten nach oben zum höher gelegenden Plateau.

**Sonstiges:** Informationen von grundsätzlicher Bedeutung oder langfristiger Auswirkung finden Sie im Folgenden:

1991 hat sich Slowenien aus dem ehemaligen Jugoslawien gelöst und ist seitdem eine unabhängige Republik und eine parlamentarische Demokratie. Am 1. Mai 2004 ist Slowenien in die EU aufgenommen worden. Slowenien ist ein sehr gepflegtes (sauberes) Land.

Auf den bisher fertiggestellten Autobahnteilstücken sind Mautgebühren zu entrichten.

Bevölkerung: 1,9 Mio. Davon 88 % Slowenen, 3 % Kroaten, 2,5 % Serben, 1,5 % ethn. Muslime, sowie Minderheiten von Ungarn, Mazedoniern, Montenegrinern, Albanern.  
Bevölkerungsdichte: 95 Einwohner/qkm; Bevölkerungswachstum: 0 %.  
Bruttosozialprodukt pro Kopf (im Vergleich zu Deutschland: 27.510 US-): 12.000 US-

Netzspannung: 220 V, 50 Hz.

### Fluggebiete in der Nähe

[Europa » Slowenien » Gorje](#)

**Vre, 1300 Meter**



[Europa » Slowenien » Gorje](#)

**&#268;rni vrh, 1300 Meter**



[Europa » Slowenien » Gorje](#)

**Garjajska gura, 950 Meter**



Erfolgreich werben auf

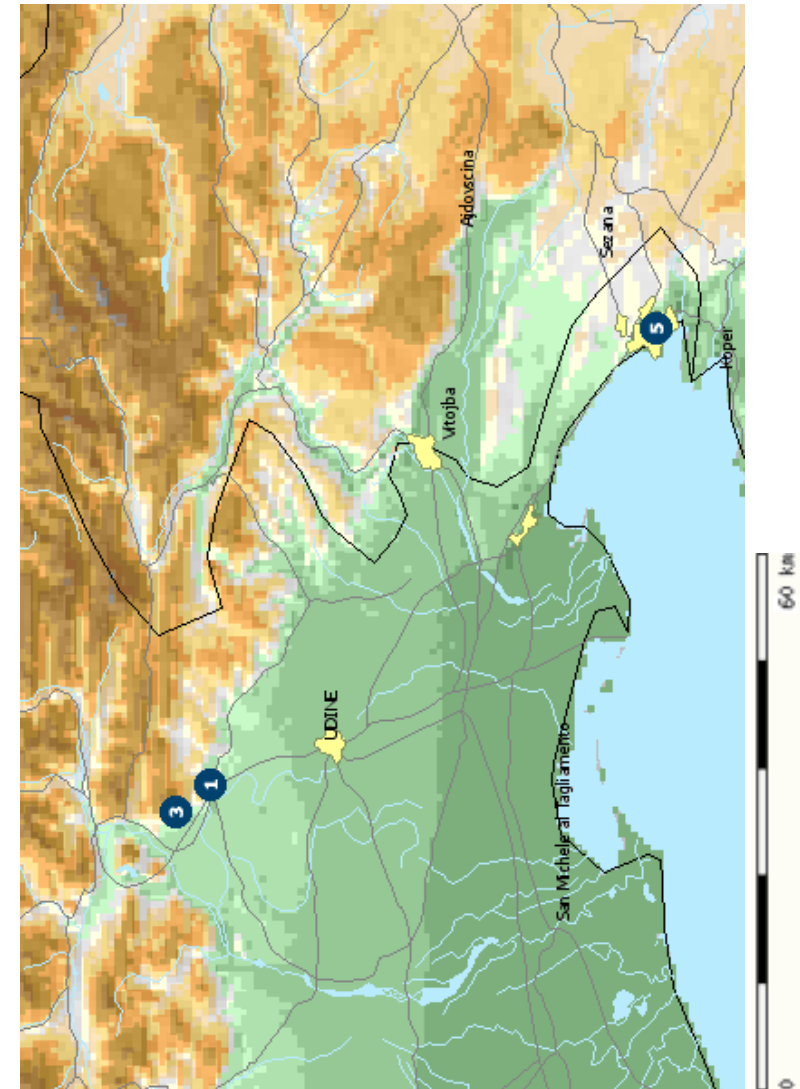
www **paragliding365** .com

Kontakt:

birgit@paragliding365.com

torsten@paragliding365.com

## 2 Flugschulen



## 2.1 Amici del Volo Libero

Europa » Italien » Friaul-Julisch Venetien  
Adresse: Amici del Volo Libero  
via Letteria 1  
33010 Magnano in Riviera, Udine  
Telefon: +39 (0) 432 785362  
eMail: sfvl@quipo.it  
www: web.quipo.it/avl/  
Internet: http://www.paragliding365.com/index-p-flightschool\_details\_4033.html

Der Club ist im Umkreis von Magnano in Riviera aktiv.

### Fluggebiete in der Nähe

[Europa](#) » [Italien](#) » [Friaul-Julisch Venetien](#) » [Gemona](#)

**Ors di Quarnam, 1180 Meter**

[Europa](#) » [Italien](#) » [Friaul-Julisch Venetien](#) » [Nimis](#)

**Bernadia, 720 Meter**

[Europa](#) » [Italien](#) » [Friaul-Julisch Venetien](#) » [Lusevera](#)

**Musi Tapou, 1130 Meter**



## 2.2 Scuola Friulana Volo Libero

Europa » Italien » Friaul-Julisch Venetien  
Adresse: SCUOLA FRIULANA VOLO LIBERO  
N°92  
Via Uarbe, 43  
33013 GEMONA DEL FRIULI (UD)  
Telefon: +39 (0)432/785362  
eMail: sfvl@quipo.it  
Internet: http://www.paragliding365.com/index-p-flightschool\_details\_2988.html

Die Schule unter Leitung von Vidoni Renzo unterrichtet Flugschüler auf jedem Niveau.

### Fluggebiete in der Nähe

[Europa](#) » [Italien](#) » [Friaul-Julisch Venetien](#) » [Gemona](#)

**Ors di Quarnam, 1180 Meter**

[Europa](#) » [Italien](#) » [Friaul-Julisch Venetien](#) » [Bordano](#)

**S. Simeone, 1170 Meter**

[Europa](#) » [Italien](#) » [Friaul-Julisch Venetien](#) » [Lusevera](#)

**Musi Tapou, 1130 Meter**



## 2.3 Ali Libere Gemona

Europa » Italien » Friaul-Julisch Venetien  
 Adresse: Ali Libere Gemona  
 Via Loreto 15  
 33013 Gemona - Udine  
 Telefon: +39 (0)432/971122  
 eMail: iri@iri.it  
 Internet: [http://www.paragliding365.com/index-p-flightschool\\_details\\_4032.html](http://www.paragliding365.com/index-p-flightschool_details_4032.html)

Club für Gleitschirm- und Drachenflieger.

### Fluggebiete in der Nähe

[Europa](#) » [Italien](#) » [Friaul-Julisch Venetien](#) » [Gemona](#)

**Ors di Quarnam, 1180 Meter**



[Europa](#) » [Italien](#) » [Friaul-Julisch Venetien](#) » [Bordano](#)

**S. Simeone, 1170 Meter**



[Europa](#) » [Italien](#) » [Friaul-Julisch Venetien](#) » [Lusevera](#)

**Musi Tapou, 1130 Meter**



## 2.4 Kärntner Flugschule

Europa » Österreich » Kärnten  
 Adresse: Kärntner Flugschule  
 Margit Grabner  
 A-9520 Annenheim 125  
 Telefon: +43(0)4248/3400  
 eMail: [fly@kaerntner-flugschulen.at](mailto:fly@kaerntner-flugschulen.at)  
 www: [www.kaerntner-flugschulen.at/](http://www.kaerntner-flugschulen.at/)  
 Internet: [http://www.paragliding365.com/index-p-flightschool\\_details\\_8.html](http://www.paragliding365.com/index-p-flightschool_details_8.html)

Die Schule bietet so ziemlich alles an. Tandemflug, Schnupperkurs, Einsteigerkurs, Höhenflugkurs gehören selbstverständlich zum Repertoire wie die Möglichkeit, den Sonderpilotschein zu erwerben und Auffrischkurse zu belegen; genau wie einen Performance-Kurs, Sicherheitstraining und Tandem-Kurs.

### Fluggebiete in der Nähe

[Europa](#) » [Österreich](#) » [Kärnten](#) » [Annenheim](#)

**Gerlitzten, 1911 Meter**



[Europa](#) » [Österreich](#) » [Kärnten](#) » [Höhenzug südlich Klagenfurt](#)

**Radsberg, 400 Meter**



[Europa](#) » [Österreich](#) » [Kärnten](#) » [Treffling](#)

**Tschiernock / Hansbauer, 1680 Meter**



## 2.5 Monte Carso Trieste

Europa » Italien » Friaul-Julisch Venetien  
 Adresse: c/o Walter  
 Via Sinico, 48  
 34139 Trieste  
 Telefon: +39 (0)40-397330  
 Fax: +39 (0)40-397330  
 eMail: vololiberomontecarso@libero.it  
 www: www.vololiberomontecarso.it  
 Internet: http://www.paragliding365.com/index-p-flightschool\_details\_4031.html

Seit 1993 ist der Club aktiv im Bereich Paragliding, Delta und Paramotorsport.

### Fluggebiete in der Nähe

Europa » Italien » Friaul-Julisch Venetien » S. Dorligo della Valle

Monte Carso, 427 Meter

Kovk, 880 Meter » Ajdovscina

Buzet, 500 Meter » Buzet



Erfolgreich werben auf

www **paragliding365** .com

Kontakt:

birgit@paragliding365.com

torsten@paragliding365.com